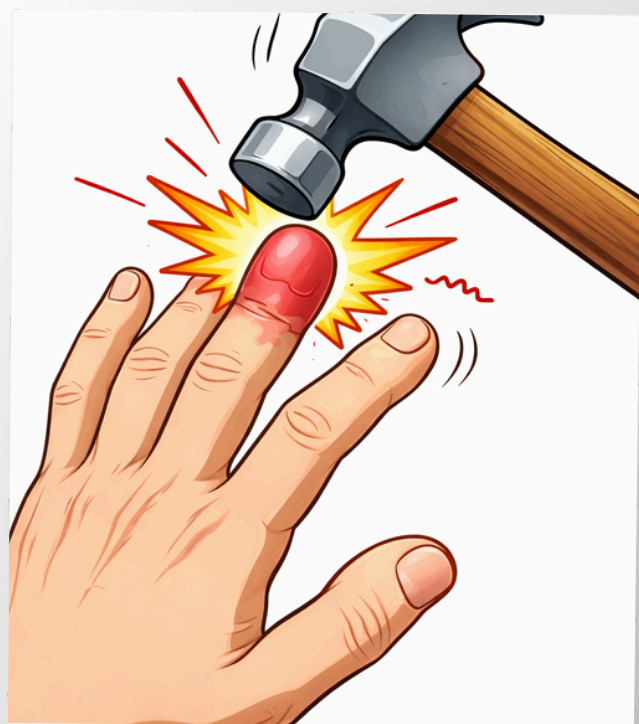


# **NON.**

## **ON NE TRAITE PAS UNE CRP.**

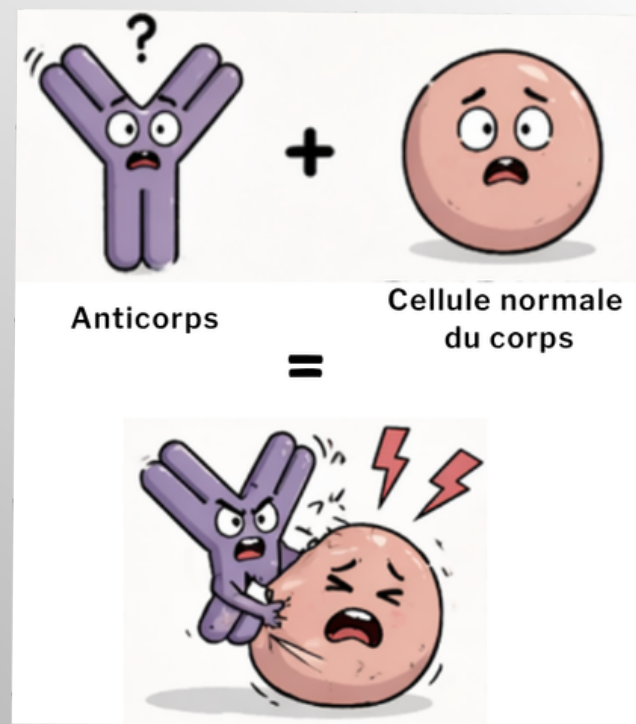
Situations fréquentes d'élévation de la CRP



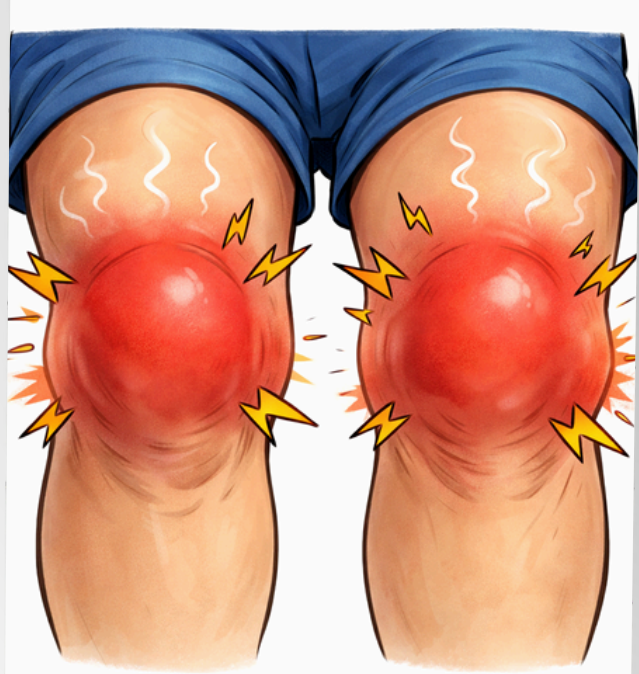
**Traumatisme/  
Post-opératoire**



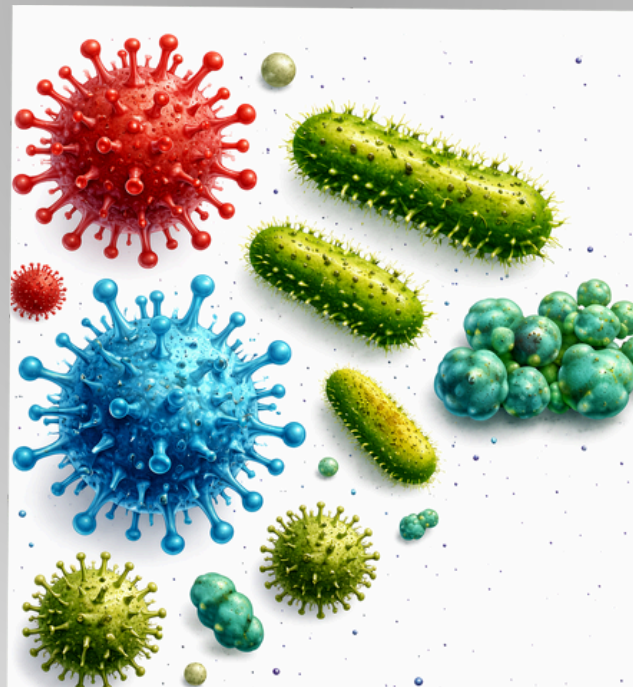
**Cancers**



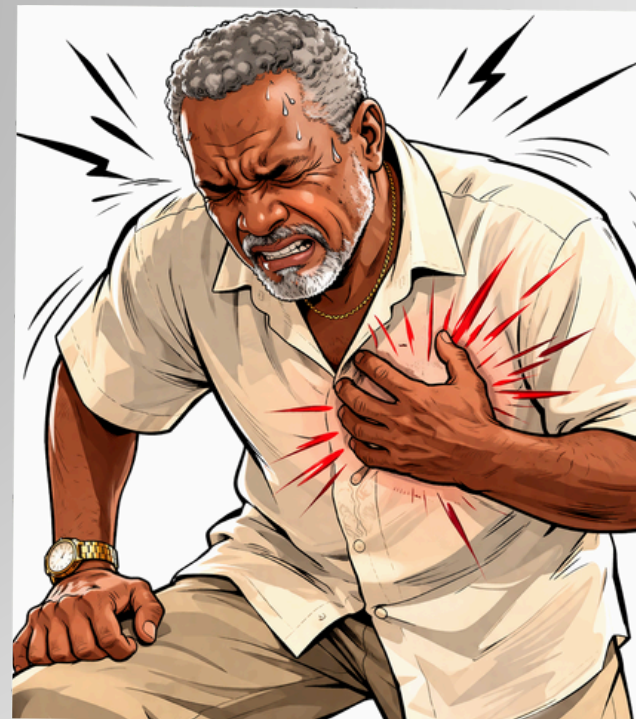
**Maladies  
auto-immunes**



**Arthrites  
microcristallines**



**Infections**



**Pathologies  
ischémiques aiguës**

La CRP n'est pas un diagnostic.

C'est un **marqueur inflammatoire.**

**Investiguer, Contextualiser, Analyser,**  
puis **Décider d'une conduite à tenir.**

**Une CRP élevée  $\neq$  antibiotique automatique.**

# **ON CONSIDÈRE LE PATIENT DANS SON ENSEMBLE.**