



# Diagnostic territorial Littoral Centre

Janvier 2018

# Le territoire Littoral Centre

◆ Deux communautés de communes :

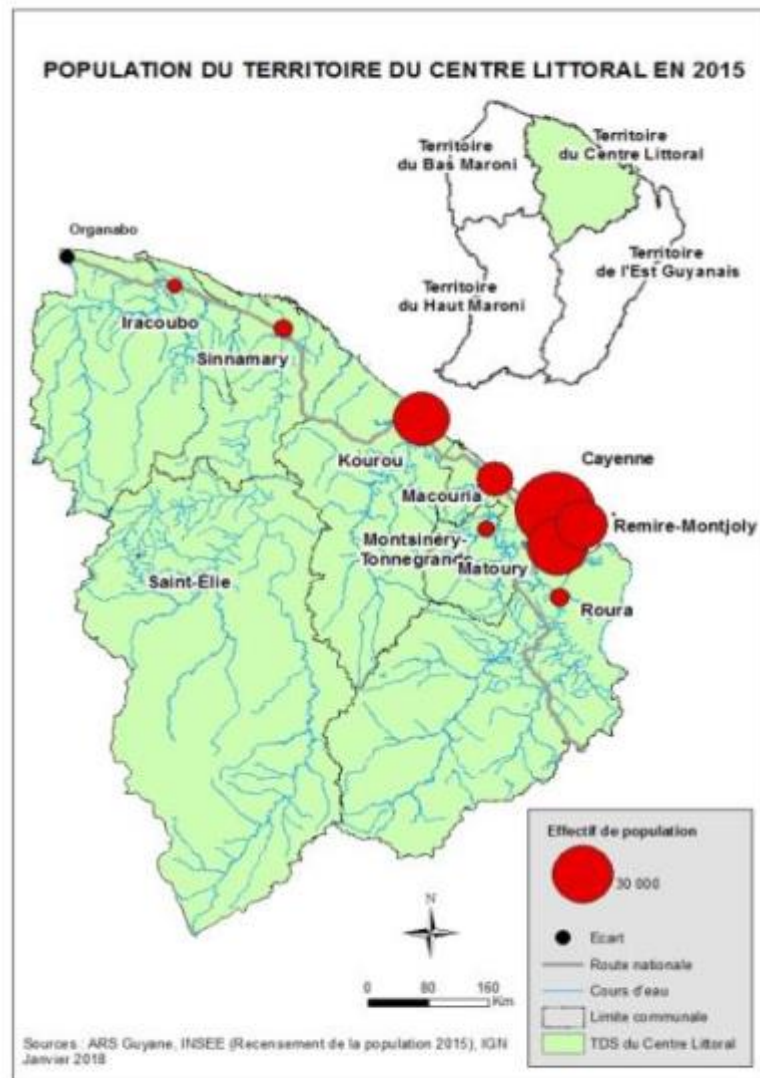
- « **Communauté d'agglomération de Centre Littoral** »
- « **Communauté de Communes des Savanes** »

◆ Dix communes

◆ Un territoire accessible par voies terrestre, maritime, et aérienne

Présentation  
du territoire

Littoral Centre



# Le territoire Littoral Centre

**154 000 habitants sur un territoire de 17 000 km<sup>2</sup>  
62% des habitants et 20% du territoire**

Près de 9 habitants par km<sup>2</sup>

Commune	Effectif de population	Poids dans la population totale du territoire
Cayenne	54 709	36%
Rémire-Montjoly	21 638	14%
Matoury	30 244	20%
Roura	3 292	2%
Macouria	10 721	7%
Kourou	25 793	17%
Montsinery-Tonnegrande	2 480	2%
Sinnamary	3 011	2%
Iracoubo	1 966	1%
Saint-Elie	160	0,1 %

Présentation  
du territoire

Littoral Centre

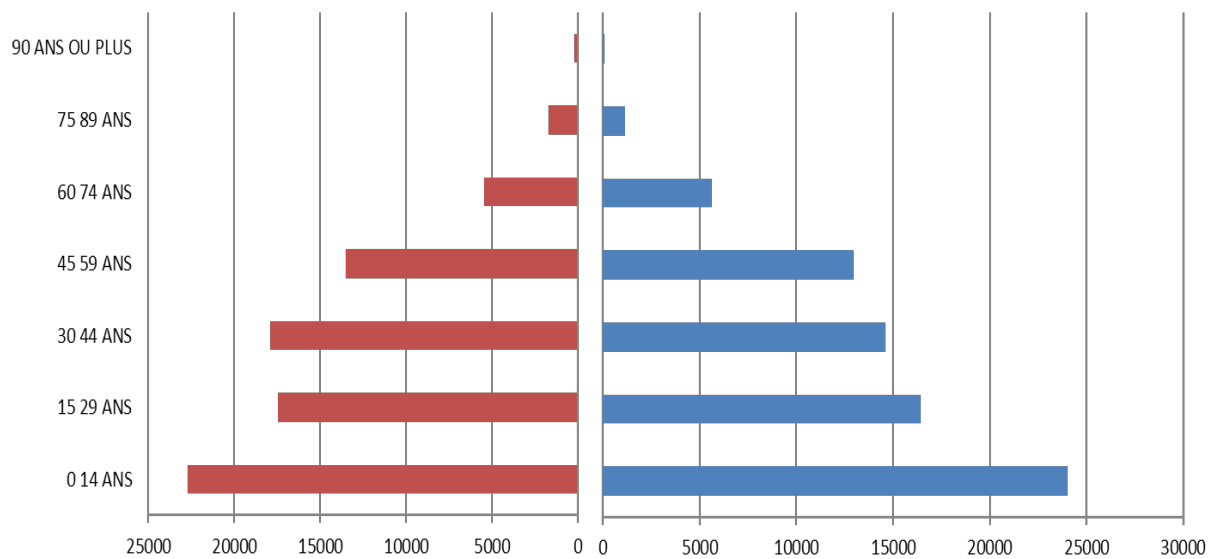
# Le territoire Littoral Centre

**Une population jeune.... mais moins  
que sur les autres territoires**

- ◆ 1/3 des habitants a moins de 15 ans
- ◆ 1/2 des habitants a moins de 30 ans
- ◆ 1/10 habitants a plus de 60 ans

Présentation  
du territoire

Littoral Centre



# Le territoire Littoral Centre

**La population augmente à un rythme plus faible que celui des autres territoires**

**0,9% par an**

**Croissance la plus rapide pour les populations les plus âgées**

**6,7% chez les 60-75 ans  
2,8% chez les plus de 75 ans**

**Croissance tirée par un solde naturel positif**

**Varie entre 1,1 et 2,4**

**Solde migratoire positif dans les communes les plus dynamiques**

Présentation  
du territoire

Littoral Centre

# Une population moins précaire que dans les autres territoires

Présentation  
du territoire

Littoral Centre

## Côté logement

- ◆ 95% des logements sont équipés en électricité
- ◆ 92% des logements sont équipés de sanitaire

## Côté activité

- ◆ Plus de 2 habitants en âge de travailler sur 3 sont actifs
- ◆ Parmi les actifs, 1/4 actif sur 4 est sans emploi
- ◆ Près de 15 600 foyers allocataires du RSA

## Côté ménage

- ◆ 1 ménage sur 4 est une famille monoparentale

## Côté diplôme

- ◆ Entre 40 et 50% des personnes possèdent des diplômes inférieurs au BEPC

# Recours au système de santé

Recours au  
système de  
santé

Littoral Centre

## Le recours au CDPS de Cacao et Organabo

- ◆ Près d'1 consultation sur 1 est une consultation pédiatrique
- ◆ 1,5% de la patientèle est suivie pour diabète
- ◆ 3% de la patientèle est suivie pour HTA

## L'hôpital

- ◆ Près de 25 700 personnes ont eu recours au moins une fois à l'hospitalisation en 2015

### Causes d'hospitalisation:

- ◆ Poids important des séances pour dialyse (plus d'1/4 hospitalisations)
- ◆ Séjours pour accouchement et séjours pour affection de l'appareil digestif
- ◆ Orthopédie/traumatologie

# Les besoins en matière de santé

Les besoins en  
matière de  
santé

Littoral Centre

## On meurt jeune....

- ◆ Comme dans le reste de la Guyane, la majorité des décès survient avant l'âge de 65 ans
- ◆ Les accidents de transport, les maladies cérébrovasculaires occupent une place importante dans la mortalité prématurée

## .... Voire très jeune dans certaines communes

- ◆ La mortalité infantile reste plus élevée qu'en métropole à Kourou et Macouria

## Les femmes sont encore trop peu suivies pendant leurs grossesses

- ◆ Début de suivi tardif (2ème ou 3ème trimestre)  
1 grossesse sur 5

## Les bébés naissent fragiles

- ◆ Plus d'une naissance sur 10 survient prématurément dans la plupart des communes du territoire





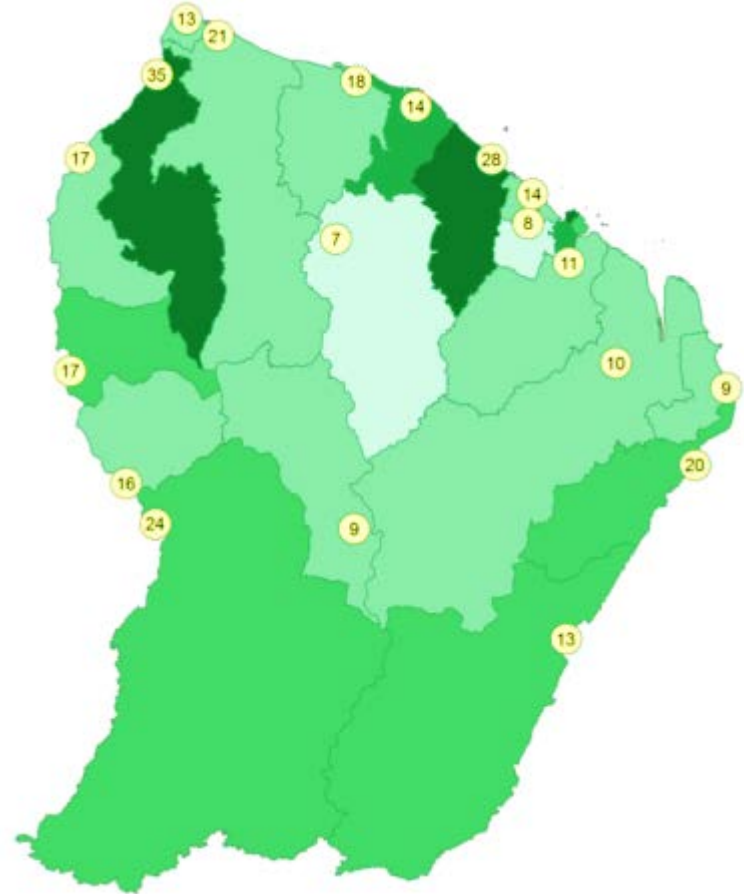
# La prévention et la promotion de la santé sur le territoire Littoral Centre

## Prévention : les missions de l'ARS

- ◆ **Adoptée le 17 décembre 2015, la loi de modernisation de notre système de santé** vise à renforcer l'animation territoriale conduite par les ARS pour **répondre aux enjeux de modernisation de notre système de santé** qui se traduit notamment par un rééquilibrage des interventions des ARS au profit de **la prévention et de la promotion de la santé**
- ◆ L'Agence Régionale de Santé met en œuvre des plans d'actions pour la prévention en santé adaptés aux spécificités territoriales et populationnelles.
- ◆ Pour cela, elle s'appuie sur des opérateurs (établissements sanitaires ou médico-sociaux, associations...) qu'elle finance (via notamment des appels à projets).

# Des actions mises en œuvre sur une grande partie du territoire

- ◆ L'appel à projet annuel destiné aux établissements scolaires, communes, associations de proximité...
- ◆ Les contrats locaux de santé qui adaptent la politique régionale au contexte local
- ◆ Une communication grand public



Prévention  
Promotion de  
la Santé

Littoral Centre

# Prévention : les enjeux du territoire

Dans le champ de la prévention et de la promotion de la santé, les enjeux de votre territoire sont :

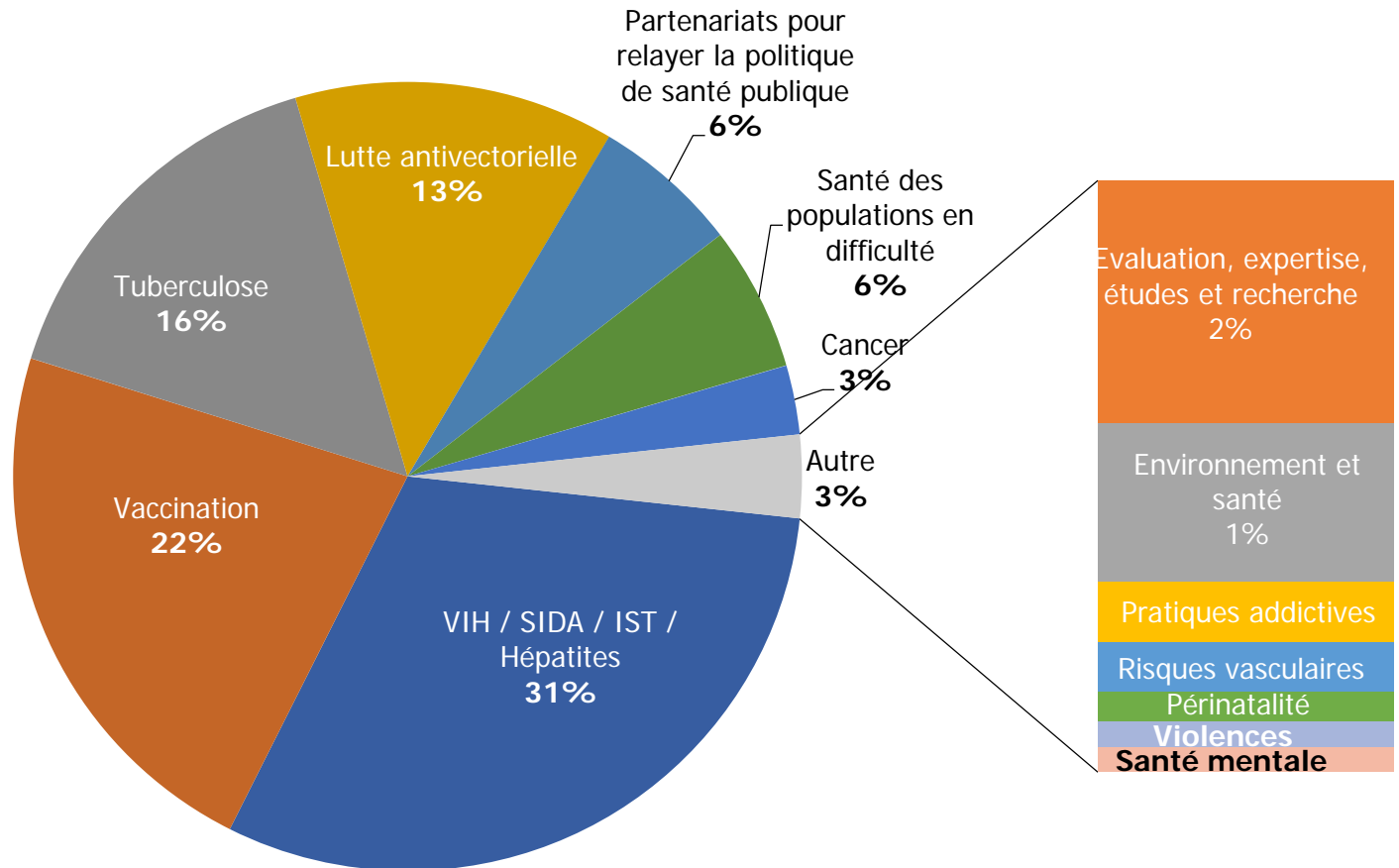
- ◆ La prévention des risques sexuels
- ◆ La promotion du bien être et la santé mentale
- ◆ La nutrition et la prévention de l'obésité, du diabète et des maladies vasculaires
- ◆ La périnatalité
- ◆ La vaccination

Prévention  
Promotion de  
la Santé

Littoral Centre

# Répartition des financements accordés en 2015 et 2016

Prévention  
Promotion de  
la Santé  
Littoral Centre

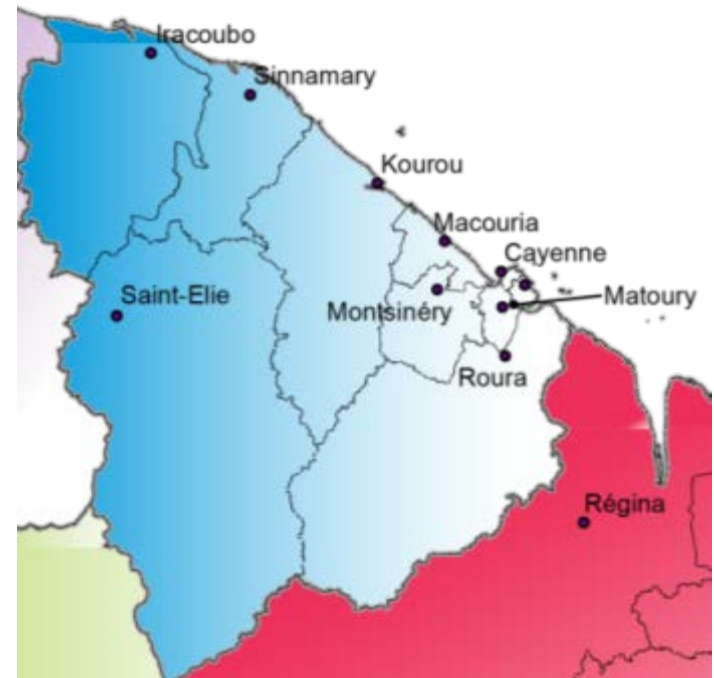


# Prévention : les acteurs du territoire

Prévention  
Promotion de  
la Santé

Littoral Centre

- ◆ **VOUS** en tant qu'acteur de votre propre santé,
- ◆ **Les acteurs associatifs**
- ◆ **Le centre hospitalier**
- ◆ **Les CDPS**
- ◆ **Les PMI**
- ◆ **Les établissements scolaires**



Prévention  
Promotion de  
la Santé  
Littoral Centre

Promoteurs et actions	Montants accordés
<b>Croix Rouge Française</b>	<b>1 516 434,00</b>
<b>CEGIDD</b>	<b>1 375 234,00</b>
Promotion de la santé des migrants	121 200,00
<b>Institut Pasteur de la Guyane</b>	<b>203 813,00</b>
Appui à la surveillance entomologique et à la lutte antivectorielle en Guyane	203 813,00
<b>ENTR'AIDES GUYANE</b>	<b>201 720,00</b>
.Prévention tout public	
.Accompagnement des personnes vivant avec le VIH	185 000,00
.Réduction des risques sexuels auprès des travailleurs du sexe	
<b>Centre Hospitalier de Cayenne (CHAR)</b>	<b>182 900,00</b>
<b>CEGIDD</b>	<b>178 900,00</b>
Urbanisme et maladie de Chagas	4 000,00
<b>ADER (Actions pour le Développement, l'Éducation et la Recherche)</b>	<b>143 300,00</b>
Parlons-en encore	136 000,00
<b>Médecins du Monde</b>	<b>140 000,00</b>
Le CASO hors les murs / Actions de prévention et dépistage fixe et mobile	140 000,00
<b>DAAC (Développement Accompagnement Animation Coopération)</b>	<b>99 643,00</b>
Mayouri santé	77 143,00
Projet OSMOSE	15 000,00
<b>RESEAU KIKIWI</b>	<b>58 499,00</b>
Améliorer la transition dedans/dehors des personnes détenues et ex-détenues	53 139,00
Séances collectives "info-droits" co-animées en binôme pair-professionnel	5 360,00
<b>GPS (Guyane Promotion Santé)</b>	<b>41 103,00</b>
<b>CLS Cayenne : Promotion de l'équilibre alimentaire dans les quartiers de Cayenne</b>	<b>8 000,00</b>
Formation accès aux droits et aux soins / médiation en santé	12 810,00
Promotion de la santé et addictions	8 000,00
Renforcement des compétences psychosociales des enfants et adolescents	10 523,00
<b>APS Villages (Action Prévention Santé Villages)</b>	<b>29 360,00</b>
Actions de prévention des risques sexuels à Iracoubo	15 000,00
Risques liés à la santé mentale et aux addictions	10 000,00



# Offre de santé et médico-sociale sur le territoire Littoral Centre

## Missions du service :

- ◆ gestion et tarification des établissements et services médico sociaux (personnes âgées, personnes handicapées et personnes en difficultés spécifiques)
- ◆ autorisation / développement de l'offre à travers les appels à projets



# Offre de santé

## ◆ Médecine, chirurgie, obstétrique

Etablissement	Lits et places Médecine	Lits et places Chirurgie	Lits et places Obstétrique
Centre Hospitalier Andrée Rosemon (Cayenne)	213 lits et 17 places	77 lits et 5 places	100 lits
Centre Médico-chirurgical (Kourou)	52 lits et 1 place	32 lits et 5 places	20 lits et 1 place
Clinique Véronique (Cayenne)	15 lits et 12 places	15 lits	30 lits
Clinique Saint-Paul (Cayenne)	20 lits	--	---

# Offre de santé

## ◆ Ressources humaines établissements de santé

	CHAR	Dont ETP rémunérés en CDPS 2013	CMCK	Clinique saint Paul	Clinique Véronique	TOTAL ETP hospitaliers
ETP médicaux	203,44	20,65	40,99	8	22,8	339,42
dont médecins	120,42		22,27	7	8	184,16
dont chirurgiens	17,58		6,28		10,5	43,22
dont anesthésistes	11,43		3,9			21,8
dont gynécologues obstétriciens	10,18		5,04		3	28,35
ETP non médicaux	1 797,34	97,76	335,54	55,25	129,89	2 893,12

# Offre de santé



Etablissement	SSR
Centre médical Saint-Paul (Cayenne)	1 SSR polyvalent, 1 SSR pour affections cardio-vasculaires, 1 SSR pour affections de l'appareil locomoteur, 1 SSR pour affections des systèmes digestifs, métabolique et endocriniens, 1 SSR pour affection du système nerveux
CHAR (Cayenne)	1 SSR polyvalent
Clinique Saint-Adrien (Cayenne)	1 SSR pour affections des personnes âgées (récent)

# Offre de santé

## ◆ HAD

Nbre journées HAD	2010	2013
Hors Guyane / étranger / ND	6	1 563 / 1 880
ZE Cayenne	13 198	21 253
ZE Kourou	12 140	9 047
Total	28 420	44 046



Offre de santé  
Littoral Centre

# Offre de santé

## ◆ Psychiatrie

Nbre de journées en psychiatrie en 2012 dans le secteur hospitalier	Nb de lits/places Temps complet	Nb de journée temps complet	Nb de lits/places temps partiel	Nb de journée TP jour	Nb de journée TP nuit	Centre d'accueil thérapeutique à TP
Psychiatrie générale	<u>92</u>	<u>26 735</u>	<u>20</u>	<u>3 188</u>	<u>64</u>	---
Psychiatrie infanto-juvénile	<u>4</u>	<u>190</u>	<u>25</u>	<u>2 579</u>		<u>1 673</u>
<b>Total psychiatrie (champ calculé)</b>	<b><u>96</u></b>	<b><u>26 925</u></b>	<b><u>45</u></b>	<b><u>5 767</u></b>	<b><u>64</u></b>	<b><u>1 673</u></b>

nombre de journées en psychiatrie en 2012 dans le secteur ambulatoire	CMP ou unité de consultation du secteur	A domicile ou en institution substitutive au domicile	En unité d'hospitalisation somatique (y compris services d'urgence)	En établissement médico-éducatif/PMI/en milieu scolaire
Psychiatrie générale	11 103	773	1 405	---
Psychiatrie infanto-juvénile	7 844	113	24	82
<b>Total psychiatrie (champ calculé)</b>	<b>18 947</b>	<b>886</b>	<b>1 429</b>	<b>82</b>

Offre de santé  
Littoral Centre

# Offre de santé

## ◆ Professionnels de santé libéraux

densité de médecins généralistes par zone d'emploi (pour 100 000 habitants)	Nombre	Densité
ZE Cayenne	79	62
ZE Kourou	16	52
<b>Total</b>	<b>116</b>	<b>49</b>

nombre et densité	Dentiste		IDE		Kinésithérapeutes		Sages-femmes	
	Nombre	Densité	Nombre	Densité	Nombre	Densité	Nombre	Densité
ZE Cayenne	41	32	173	135	69	54	22	1,7
ZE Kourou	14	45	19	62	11	36	2	0,6
ZE St-L-du-Maroni	5	06	20	25	6	8	5	0,6
<b>Total</b>	<b>60</b>	<b>25</b>	<b>212</b>	<b>89</b>	<b>86</b>	<b>36</b>	<b>29</b>	<b>1,2</b>

# Offre de santé et médico-sociale

## ◆ Offre PH-PA de l'Île de Cayenne



CASMP	Ttes Déf.	80 pl
CMPP	Ttes Déf.	80 pl
IME	aut./polyhandi/DI	223 pl
IEM	DM	15 pl
ITEP	TCC	16 pl
SESSAD	TCC/Aut./DV/DA/DI	355 pl
SSAD	polyhandicap	35 pl
SAMSAH	Ttes Déf.	110 pl
MAS	Ttes Déf.	103 pl
EHPAD	PAD	152 pl
SSIAD	PAD	133 pl
AJ	PAD	10 pl
CRA	autisme / TED	file active
CR	polyhandicap	file active

Offre de santé  
et médico-  
sociale

Littoral Centre

# Offre de santé et médico-sociale

## ◆ Offre établissements pour personnes âgées

Des Services d'Aide et d'Accompagnement à la Personne (SAAD) œuvrent également en direction des personnes âgées, à leur domicile :

- ◆ 16 structures sont agréées dont 9 à Cayenne, 3 à Rémire-Montjoly, 2 à Matoury, 1 à Kourou, et 1 à Montsinnery ;
- ◆ 2 structures autorisées dont 1 à Cayenne et 1 à Rémire-Montjoly.

Le dispositif de prise en charge des personnes âgées est complété par :

- ◆ L'association Guyane Alzheimer ;
- ◆ Des consultations mémoire de l'hôpital privé Saint-Adrien à Cayenne ;
- ◆ Le réseau Gériologie-Alzheimer de Guyane, agissant principalement sur l'île de Cayenne ;
- ◆ D'une MAIA, agissant sur l'île de Cayenne, Rémire-Montjoly, Matoury, Macouria.

**en 2015 :**

- ◆ création d'un CLIC porté par la CTG ;
- la création de la filière gériatrique en clinique privée Saint Adrien à Cayenne.

Type de structure	Places installées	Localisation	Total places installées
EHPAD	44 pl.	CAYENNE	152
	70 pl.	CAYENNE	
	38 pl.	CAYENNE	

Type de structure	Places installées	Localisation
LOGEMENT FOYER*	44 pl. installées	CAYENNE
	40 pl. installées	REMIRE MONTJOLY



# Offre de santé et médico-sociale

## ◆ Offre établissements pour personnes handicapées

ESMS adultes	Capacité installée	Localisation	Total places installées
ESAT	78 pl.	KOUROU	<b>178</b>
	100 pl.	CAYENNE	
FOYER DE VIE / ACCUEIL DE JOUR	45 pl.	REMIRE MONTJOLY	<b>45</b>
MAS	39 pl.	CAYENNE	<b>102</b>
	63 pl.	KOUROU	
SAMSAH	40 pl.	CAYENNE	<b>100</b>
	40 pl.	CAYENNE	
	20 pl.	CAYENNE	
SAVS	30 pl.	CAYENNE	<b>30</b>

Offre de santé  
et médico-  
sociale  
Littoral Centre

# Offre de santé et médico-sociale

## ◆ Offre établissements pour personnes handicapées

ESMS enfants	Spécificité	Localisation	Places	Total
IME	autisme	REMIRE MONTJOLY	20	<b>183</b>
	Polyhandicap	REMIRE MONTJOLY	30	
	DI	CAYENNE	133	
CAMSP	Ttes déf.	CAYENNE	80	<b>80</b>
CMPP	Ttes déf.	CAYENNE	80	<b>80</b>
IEM	DM	MATOURY	15	<b>15</b>
ITEP	Tcc	MATOURY	16	<b>16</b>
SAFEP/SAAAIIS	DV	CAYENNE	80	<b>80</b>
SAFEP/SSEFIS	DA	CAYENNE	45	<b>45</b>
SESSAD	Autisme	REMIRE MONTJOLY	16	<b>230</b>
	DI	CAYENNE	80	
	DM	REMIRE MONTJOLY	60	
	TCLA	CAYENNE	20	
	T 21	REMIRE MONTJOLY	30	
	Tcc	MATOURY	24	
SSAD	Polyhandicap	REMIRE MONTJOLY	35	<b>35</b>

Offre de santé  
et médico-  
sociale  
Littoral Centre

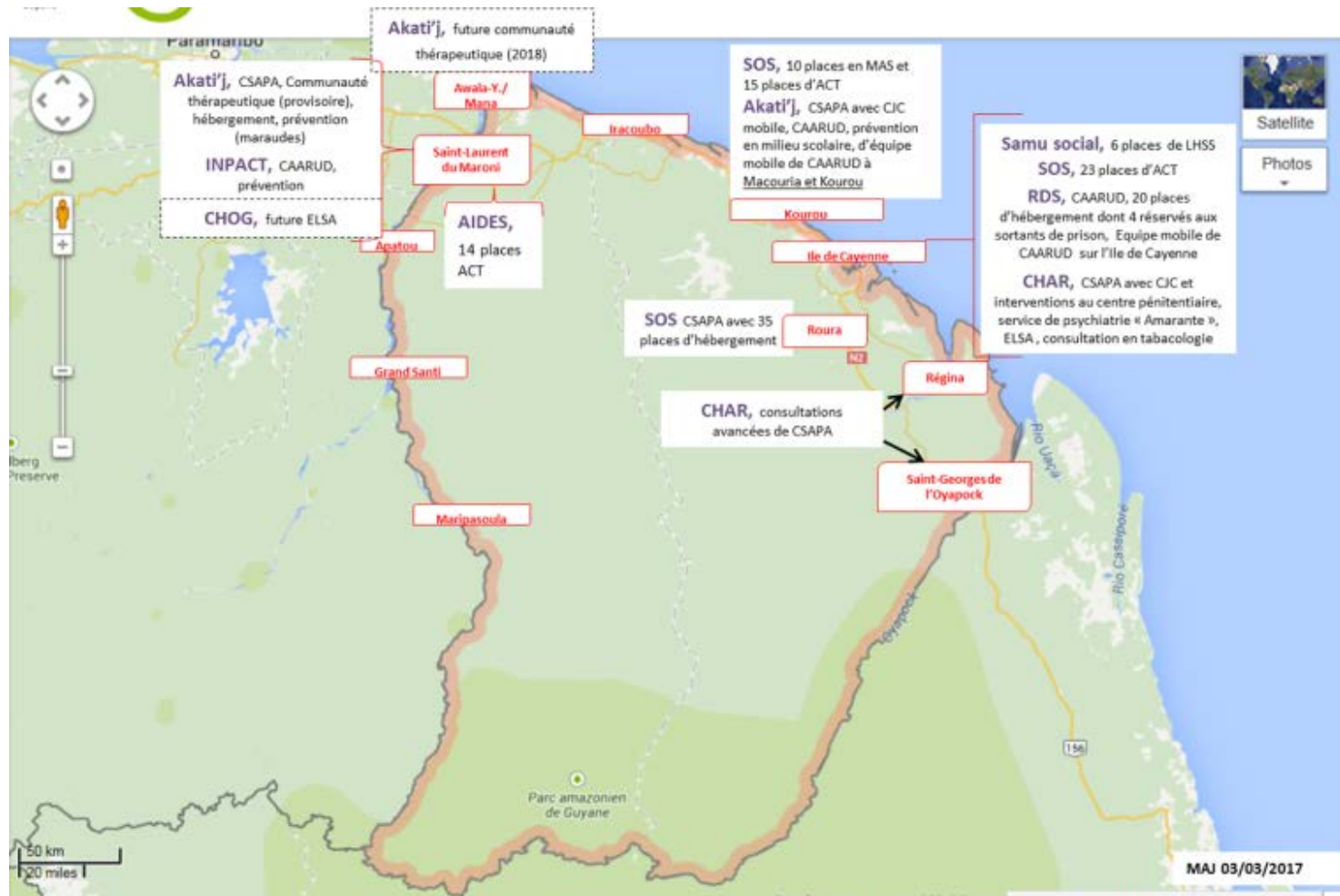
# Offre de santé et médico-sociale

## ◆ Offre établissements pour personnes en difficultés spécifiques

Gestionnaire	Dénomination ESMS	Total capacité	Communes
AKATI'J	CAARRUD Kourou	ambulatoire	KOUROU
	CSAPA avec hébergement [ex-CSST (avec hébergement)] Kourou	ambulatoire avec hébergement	KOUROU
CHAR	CSAPA Cayenne	ambulatoire	CAYENNE
RDS	CAARRUD Cayenne	50 pl. en ambulatoire avec 20 places de nuit	CAYENNE
SOS- PSA	CSAPA avec hébergement	35 pl. d'hébergement	ROURA

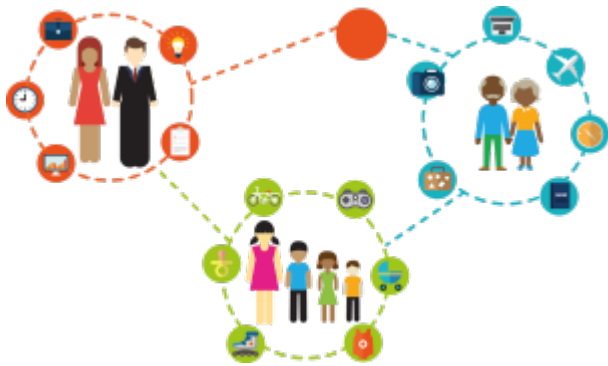
# Offre de santé et médico-sociale

## ◆ Offre actuelle Secteur des personnes en difficultés spécifiques (PDS)



Offre de santé  
et médico-  
sociale

Littoral Centre



# Santé environnement sur le territoire Littoral Centre

# L' Environnement un déterminant à part entière de la Santé

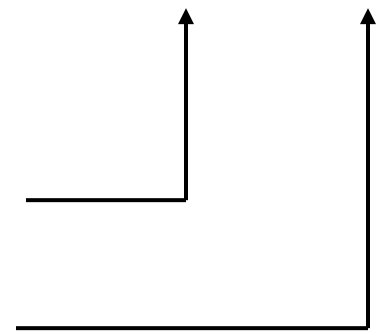
- Les caractères génétiques individuels, 20% 8%
- Les modes de vie et comportements, 50% <2%
- La qualité du système de soins, 10% 90%
- **L'environnement physique et social.** 20% <2%

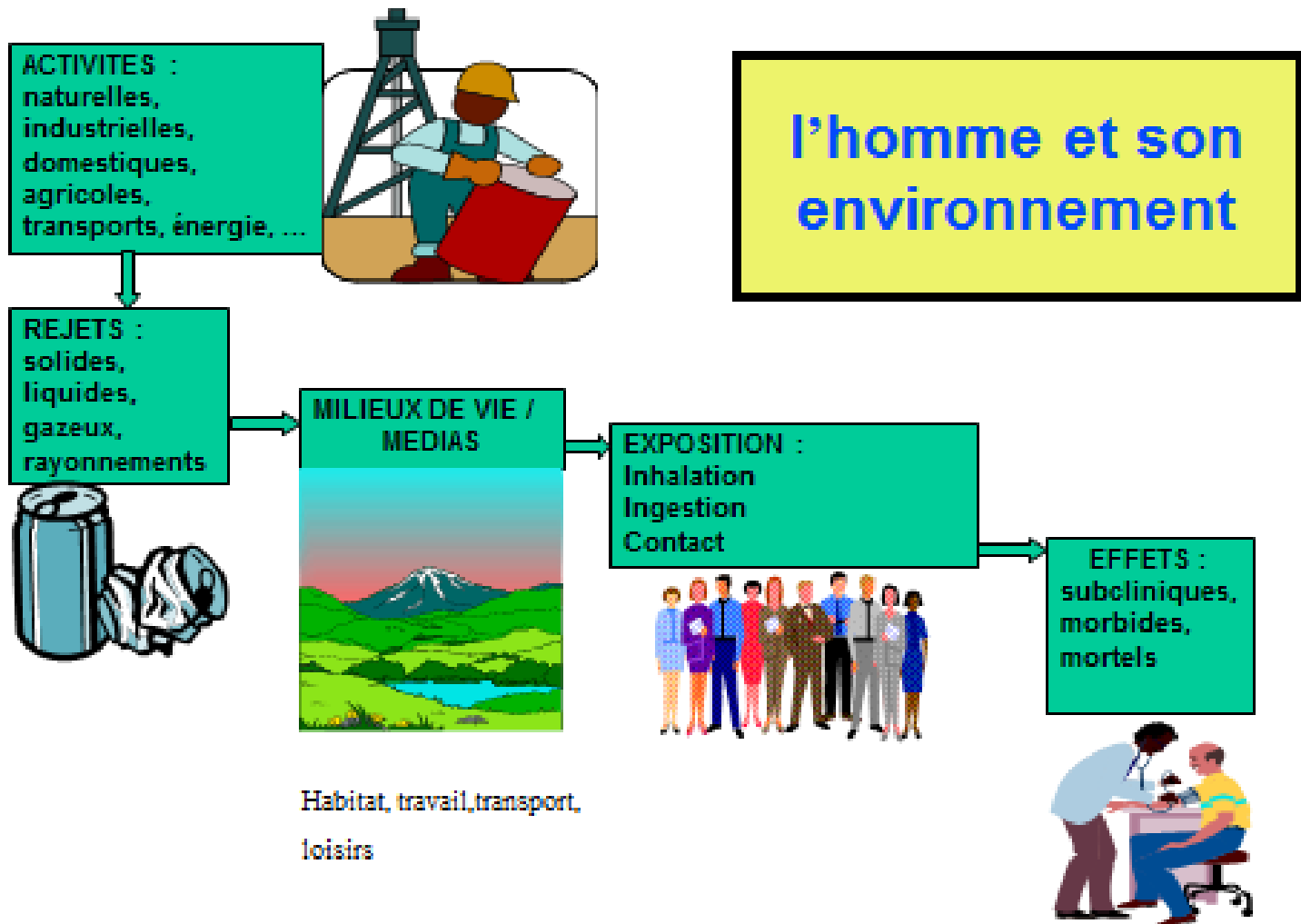
## Causes de mortalité prématurée

(Données nord américaines)

## Affectation des dépenses de santé

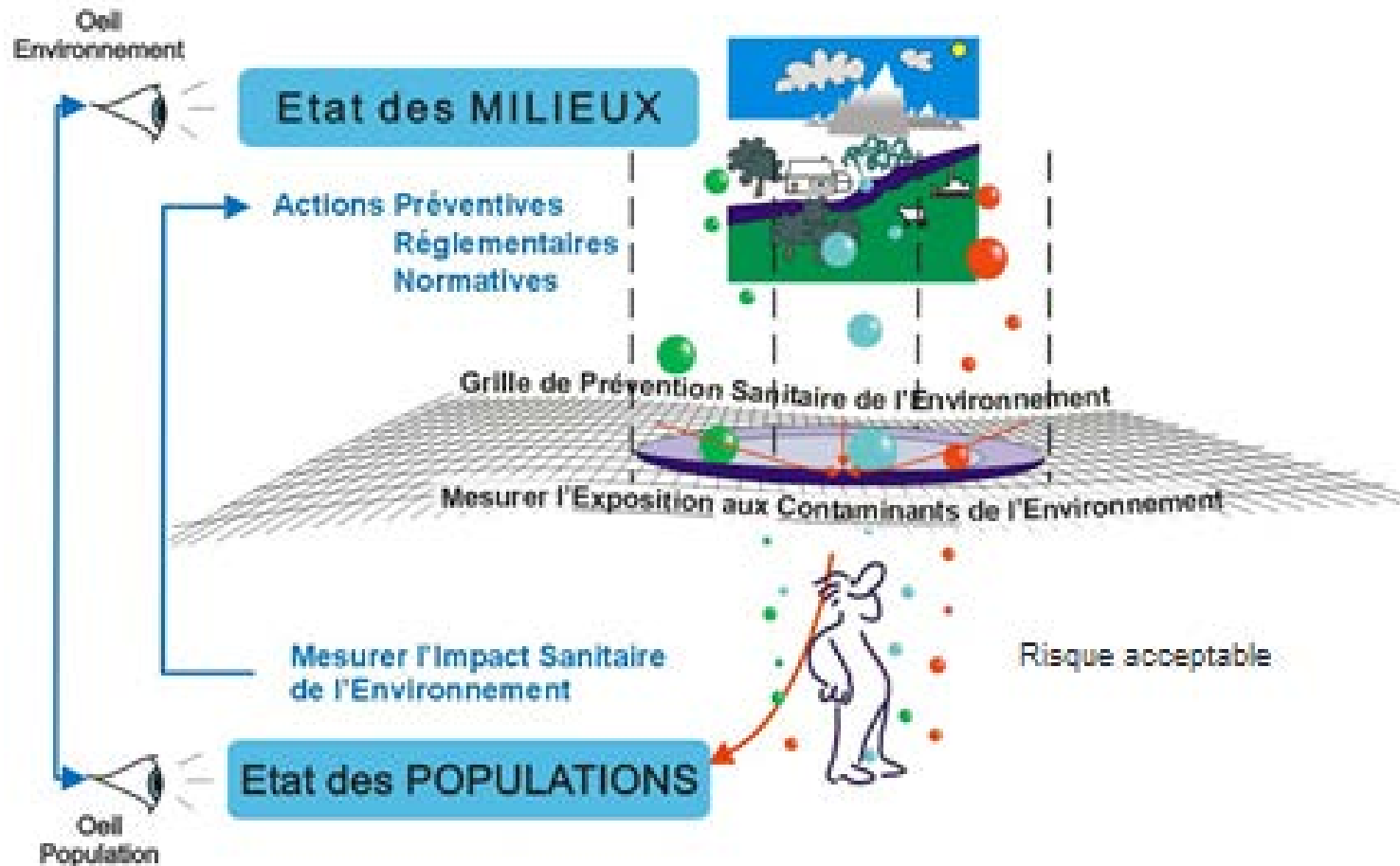
(Données nord américaines)





# La Relation Santé-Environnement (2)

Santé  
environnement  
Littoral Centre





# Santé-Environnement

## dans le code de la Santé Publique

**Livre troisième : « Protection de la santé et environnement »  
de la première partie : « Protection générale de la santé »**

**titre 2: Sécurité sanitaire des eaux et des aliments** : Eaux potables et eaux minérales naturelles (protection des captages, contrôle sanitaire, légionnelles)

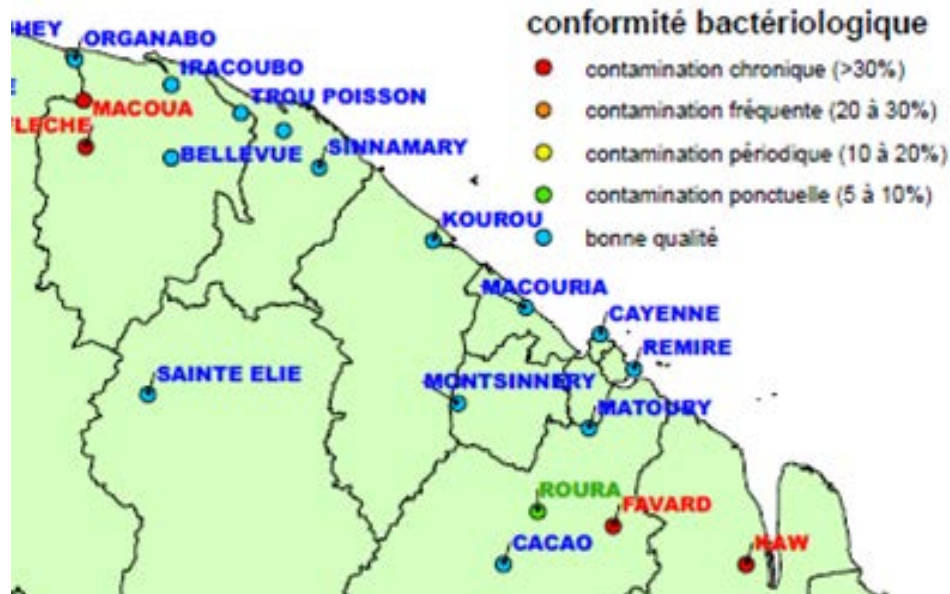
**-titre 3: Prévention des risques sanitaires liés à l'environnement et au travail** : Salubrité des immeubles et des agglomérations, piscines et baignades, rayonnements non ionisants, lutte contre la présence de plomb ou d'amiante, nuisances sonores, pollution air extérieur et intérieur et déchets ( renvoie au code de l'environnement)

**Livre premier: « Lutte contre les maladies transmissibles »  
de la troisième partie : «Lutte contre les maladies et dépendances»**

**titre 1:** lutte contre les épidémies et certaines maladies transmissibles (LAV)

# La qualité de l'eau consommée

Santé  
environnement  
Littoral Centre



# Accès à l'eau

	Cayenne	Matoury	Rémire- Montjoly	Roura	Macouria	Montsinéry- Tonnesgrande	Kourou	Sinnamary	Iracoubo	St Elie	Guyane
Nbre d'habitants raccordés	54 135	25 433	21 054	959	7 455	1 274	22 610	2 083	1 463	88	<b>185 020</b>
% sans accès à l'eau /pop2015	1,0%	8,2%	2,8%	69,8 %	25,3 %	45,0 %	12,4%	28,3 %	23,7 %	21, 8%	<b>18,4%</b>
Programmation	Schéma directeur 2015						Sch. D. en cours	Pas de Sch. D.	Pas de Sch. D.	Pas de Sc h. D.	

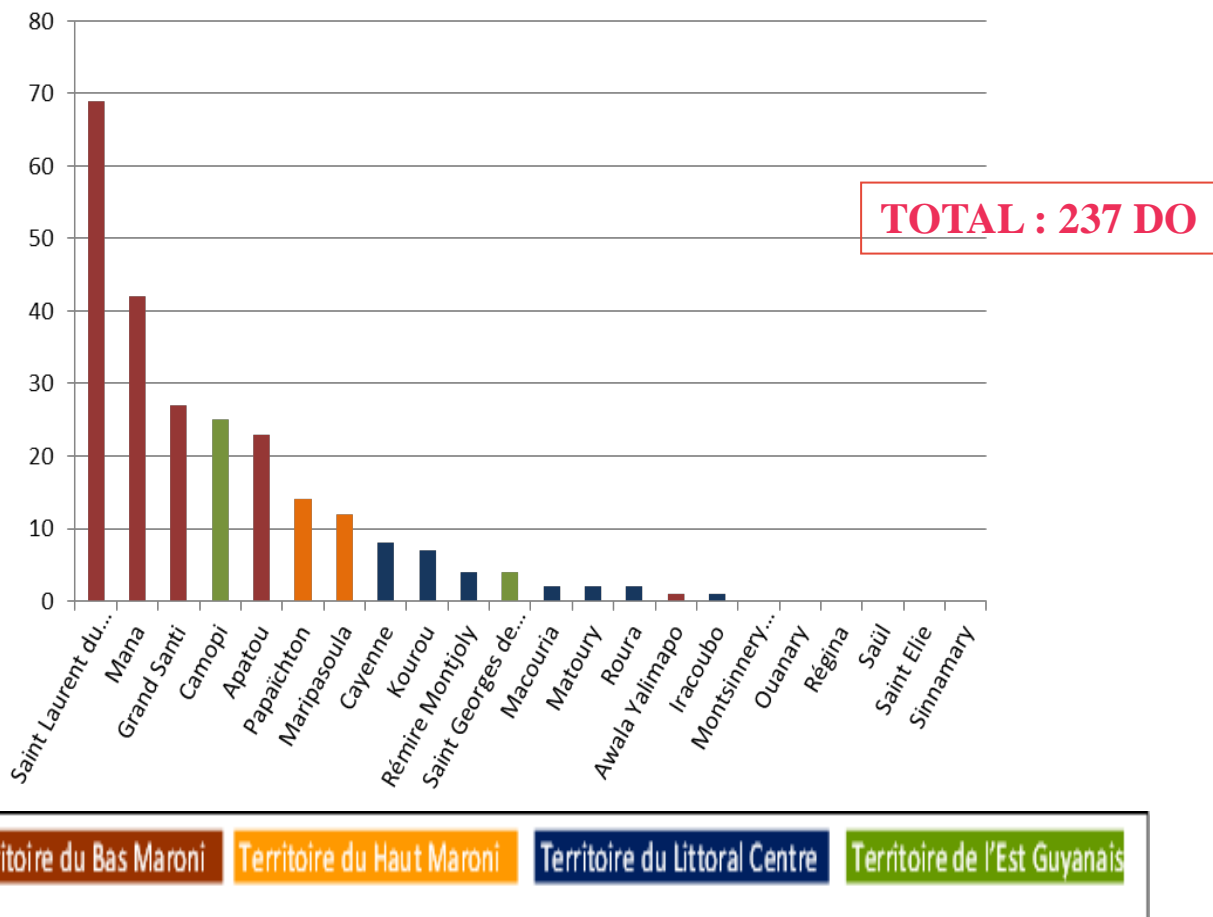
# Accès à l'eau

Santé  
environnement  
Littoral Centre



# Le Saturnisme en Guyane

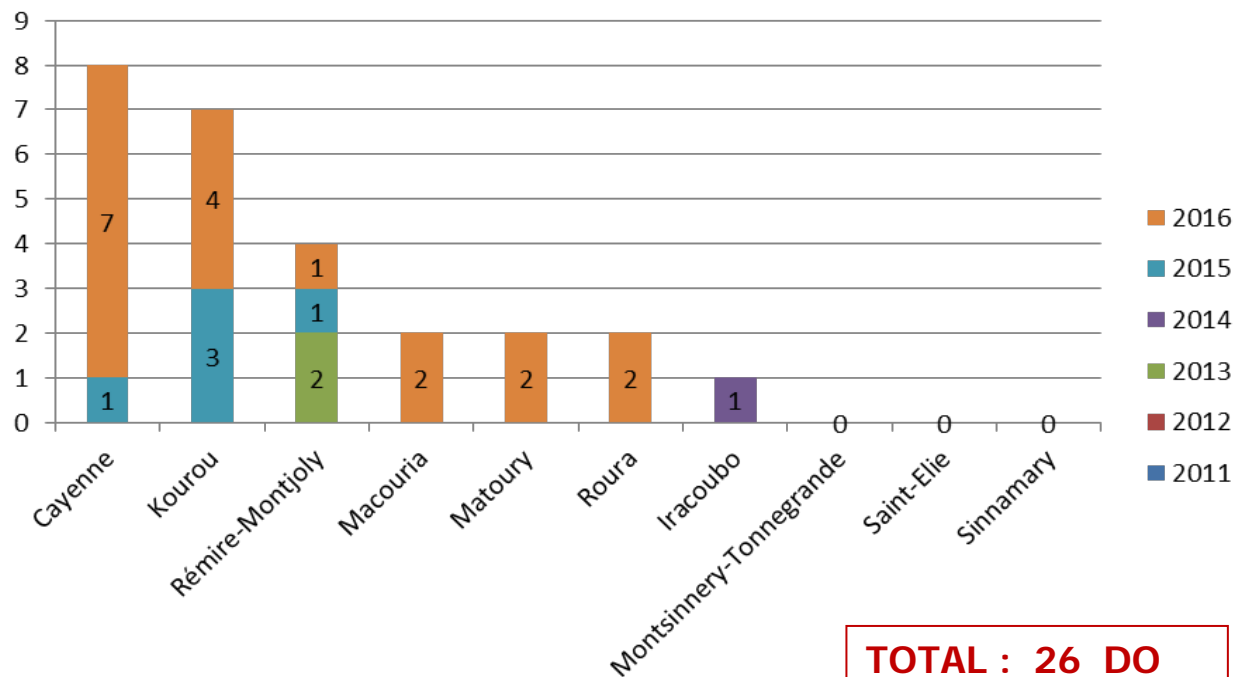
nombre Déclarations Obligatoires saturnisme faites à l'ARS  
2011 à 2016



Santé  
environnement  
Littoral Centre

# Le Saturnisme en Guyane : le territoire du Littoral Centre

Nombre Déclarations Obligatoires de saturnisme faites à l'ARS par  
commune et par année  
2011 à 2016

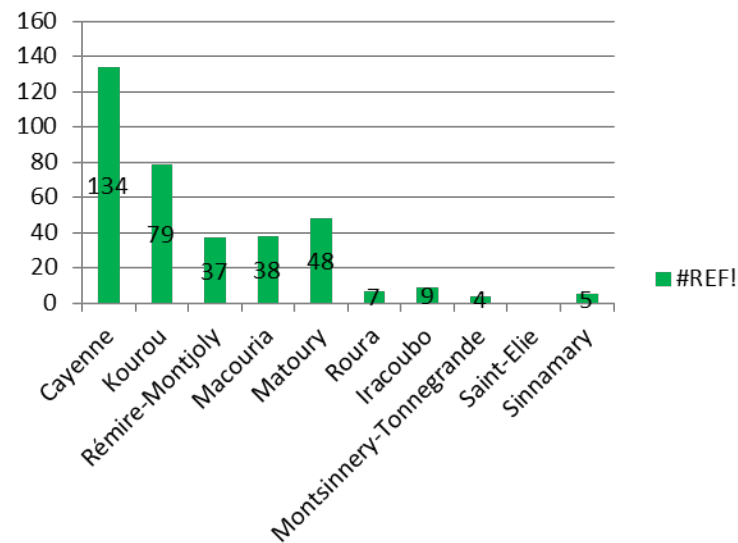
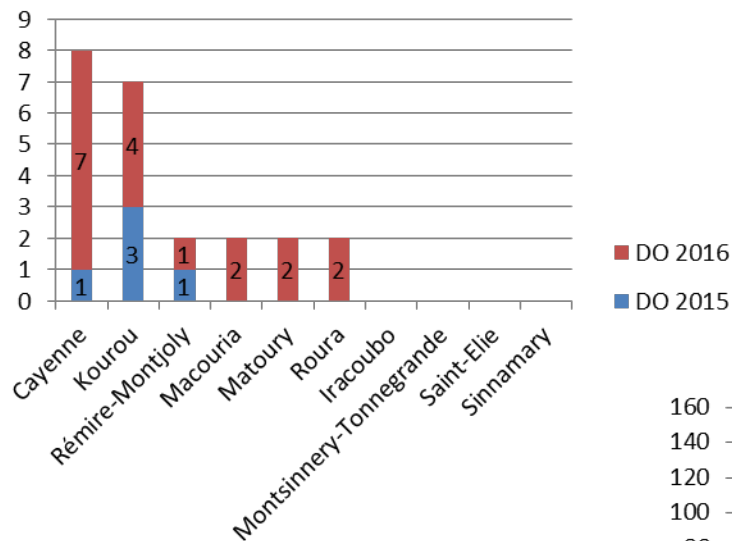


**TOTAL : 26 DO**  
**11% Total**  
**Guyane**

# Le Saturnisme en Guyane : le territoire du Littoral Centre

Nombre Déclarations Obligatoires de saturnisme faites à l'ARS par commune et par année et nombre prélèvements Guyaplomb 2015 à 2016

Santé  
environnement  
Littoral Centre





# Les sources potentielles de contamination au plomb

Santé  
environnement  
Littoral Centre



Tuff tank mauvais état,  
rustines métalliques



Zone de brûlage tous  
déchets



pemba



Plante médicinale



Préparation décoction  
plantes médicinales



# Les sources potentielles de contamination au plomb



Peinture au plomb



Plombs de chasse



Plaque batterie auto



Plombs de pêche

# Une source potentielle prioritaire de contamination au plomb : les dérivés du manioc

Santé  
environnement  
Littoral Centre



tapioca



crabio



sispa



cassave



couac



cachiri

# Les causes potentielles de contamination au plomb des dérivés du manioc



Certains tubercules avec teneur importante en plomb



Trempage des tubercules inadapté



Qualité alimentaire du broyeur non avérée



Qualité alimentaire de la râpe non avérée



Qualité alimentaire platine cassave non avérée



Qualité alimentaire platine couac non avérée

Santé  
environnement

Littoral Centre

# Les arboviroses

Santé  
environnement  
Littoral Centre

	secteur	Secteur de l'Oyapock	Secteur Intérieur est		Secteur centre	Secteur Ile de Cayenne	Secteur de Kourou	Secteur de l'ouest	Secteur du Maroni
	communes	Ouanary, St Georges, Camopi**	Régina	Roura	Saül, St Elie	Matoury, Cayenne, Rémire-Montjoly	Iracoubo, Sinnamary, Kourou, Montsinéry, Macouria	Awala, Mana, St Laurent	Apatou, Grand Santi, Papaïchton Maripasoula
Dengue	Durée d'épidémie*	26	14	16	0	30	55	17	33
	Semaine de démarrage	S2013-03	S2012-50	S2013-11		S2013-06	S2012-37	S2013-05	S2013-06
	Incidence des cas cliniques	9,6	6,0	1,3	0	6,7	8,7	2,7	1,7
chikungunya	Durée d'épidémie*	0	0	0	0	41	46	36	41
	Semaine de démarrage	-	-	-	-	S2014-24	S2014-49	S2014-37	S2014-44
Zika	Durée d'épidémie*	8	0	0	0	35	29	29	0
	Semaine de démarrage	S2016-12	-	-	-	S2016-01	S2016-01	S2016-01	-

\*: en semaines

\*\* : Camopi exempt d'Aedes n'a eu que des cas importés

Données de la CIRE Antilles-Guyane sur les 3 dernières épidémies



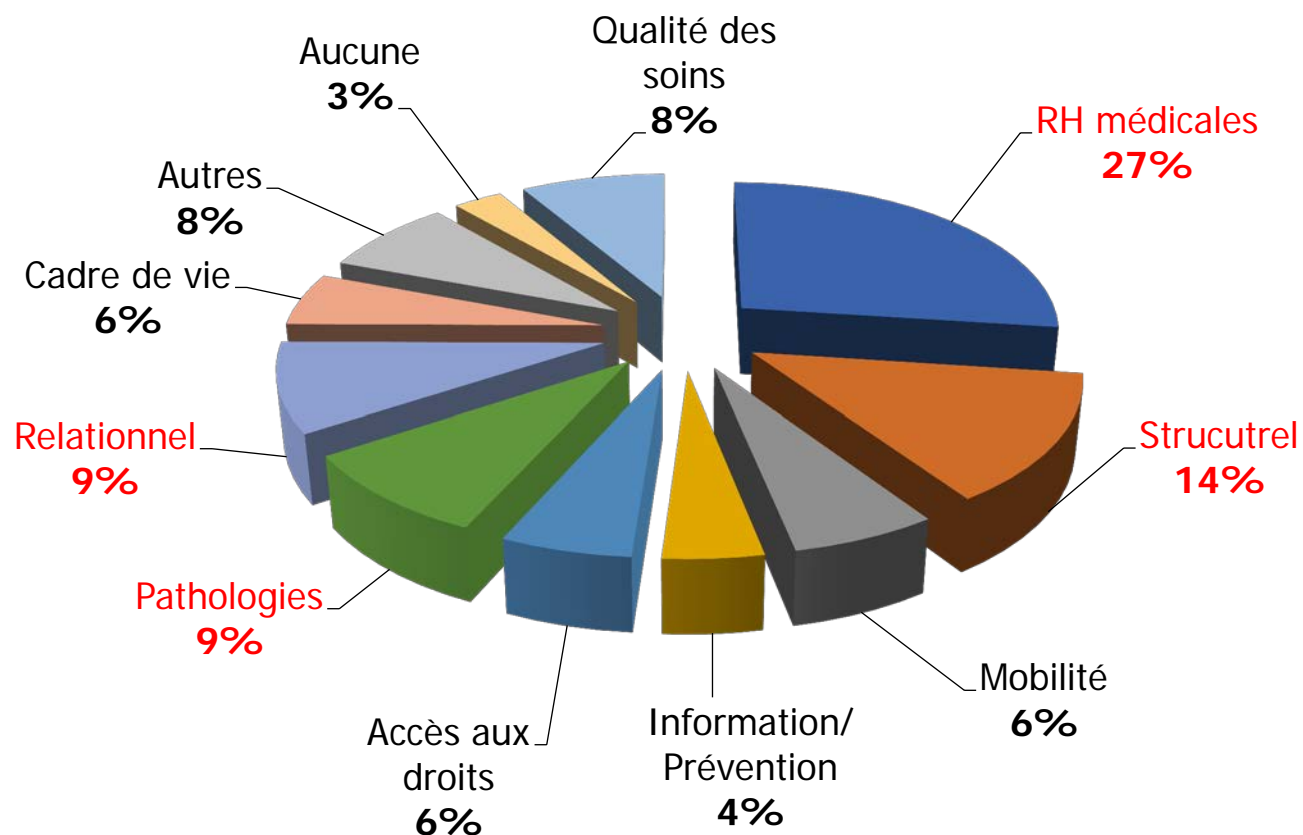
# Résultats des consultations territorialisées 2017

## Territoire Littoral Centre

GPS - Rapport Consultations territorialisées de Guyane. Janvier 2017

# Les préoccupations des habitants en matière de santé

◆ 224 habitants se sont exprimé par questionnaire et sur les communes d'Iracoubo, de Roura et de Macouria





# Les préoccupations en matière d'offre: Ressources Humaines

Formation des professionnels	2%
Mal-être du personnel	2%
Manque d'attraction professionnelle	4%
Manque de coordination	3%
<b>Manque de personnel</b>	<b>24%</b>
<b>Manque de spécialistes</b>	<b>42%</b>
<b>Personnel incompetent</b>	<b>22%</b>
Turn-over du personnel	2%

# Les préoccupations en matière d'offre structurelle

Accès au sport	3%
HAD	4%
<b>Manque de structures / équipements</b>	<b>50%</b>
Modernisation du matériel	8%
<b>Obligation d'être soigné en métropole</b>	<b>26%</b>
Peur des nanotechnologies	1%
Prise en charge handicap	7%
Télé médecine	2%



# Les préoccupations en matière de qualité de prise en charge

<b>Insalubrité des structures</b>	<b>38%</b>
Maladies nosocomiales	6%
Manque d'adaptabilité	8%
Manque de concertation	5%
<b>Manque de confiance</b>	<b>35%</b>
Non-respect du patient	7%
Prise en compte des différentes cultures	1%
Reconnaissance médecines traditionnelles	1%

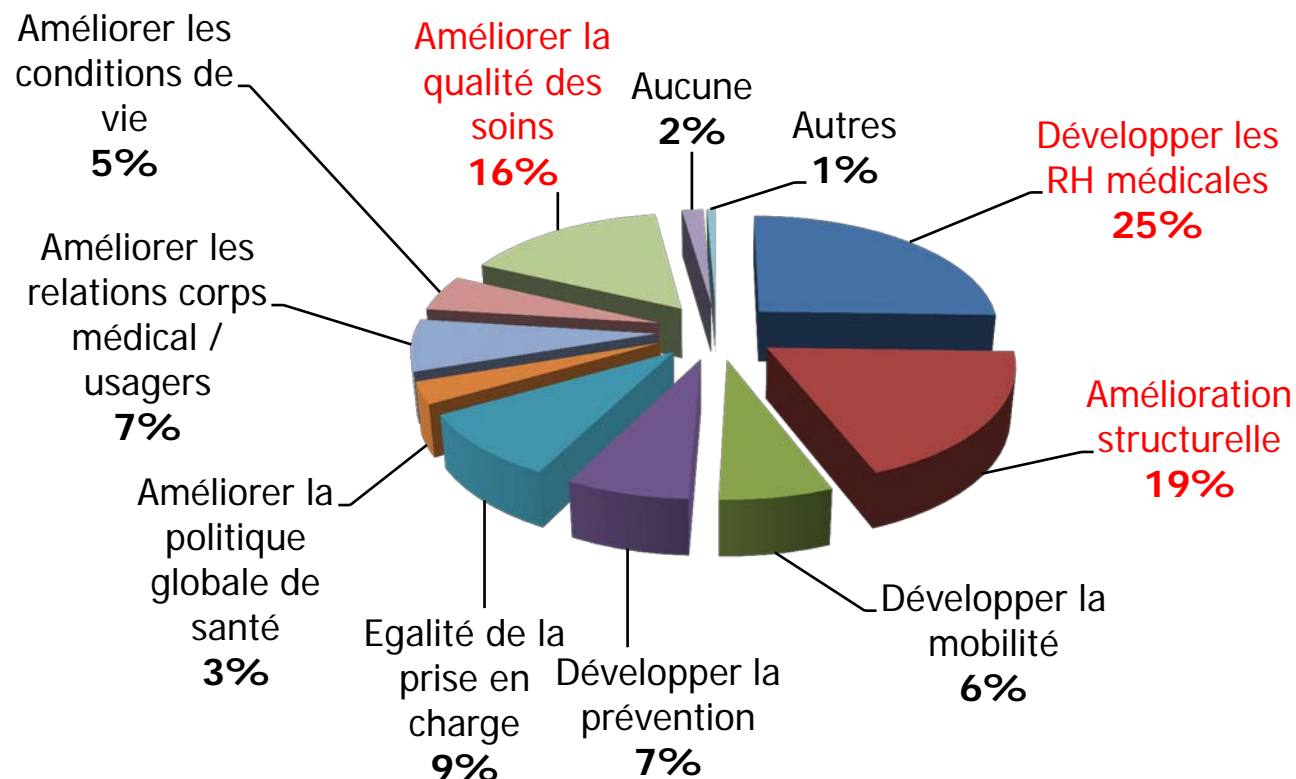
Moins ressenti sur ce territoire

# Les préoccupations en matière de pathologies

Addictions	12%
Autres	26%
<b>Diabète / hypertension</b>	<b>19%</b>
Grossesses précoces	4%
Maladies vectorielles	13%
Malnutrition	13%
VIH/Sida	12%

Moins ressenti  
sur ce territoire

# Les attentes des habitants en matière de santé



Consultations  
territorialisées  
Littoral Centre

# Les attentes en matière d'offre en ressources humaines

<b>Accès aux spécialistes</b>	<b>41%</b>
Attractivité du territoire	4%
Développer les études en Guyane	2%
<b>Formation du personnel</b>	<b>24%</b>
Plus de contrôle du personnel	2%
<b>Plus de personnel</b>	<b>25%</b>
Plus d'implication du personnel	1%

Consultations  
territorialisées

Littoral Centre

# Les attentes en matière d'offre en structurelle

Accès au sport	9%
Améliorer les urgences	3%
Augmenter les capacités d'accueil	6%
Création/développement hospitalier	14%
Développer la télémédecine	4%
Développer l'HAD	6%
Modernisation du matériel	12%
<b>Plus de structures</b>	<b>28%</b>
<b>Salubrité des locaux</b>	<b>18%</b>
Sécurité à l'hôpital	1%

# Les attentes en matière de qualité de prise en charge

- ◆ Amélioration de la prise en charge
- ◆ Réduction des délais d'attente
- ◆ Mise à disposition de matériel adéquat et moderne
- ◆ Simplification des démarches

# Les attentes en matière de public

- ◆ **Publics fragiles** (par ex : personnes âgées) : quel accompagnement en fin de vie ? Quelle continuité avec le milieu de vie ? Quel développement des soins à domicile ?
- ◆ **Personnes victimes de violences et leurs proches** : quelle structure pour les prendre en charge ?
- ◆ **Public jeune** : prévention des addictions et sécurité routière