



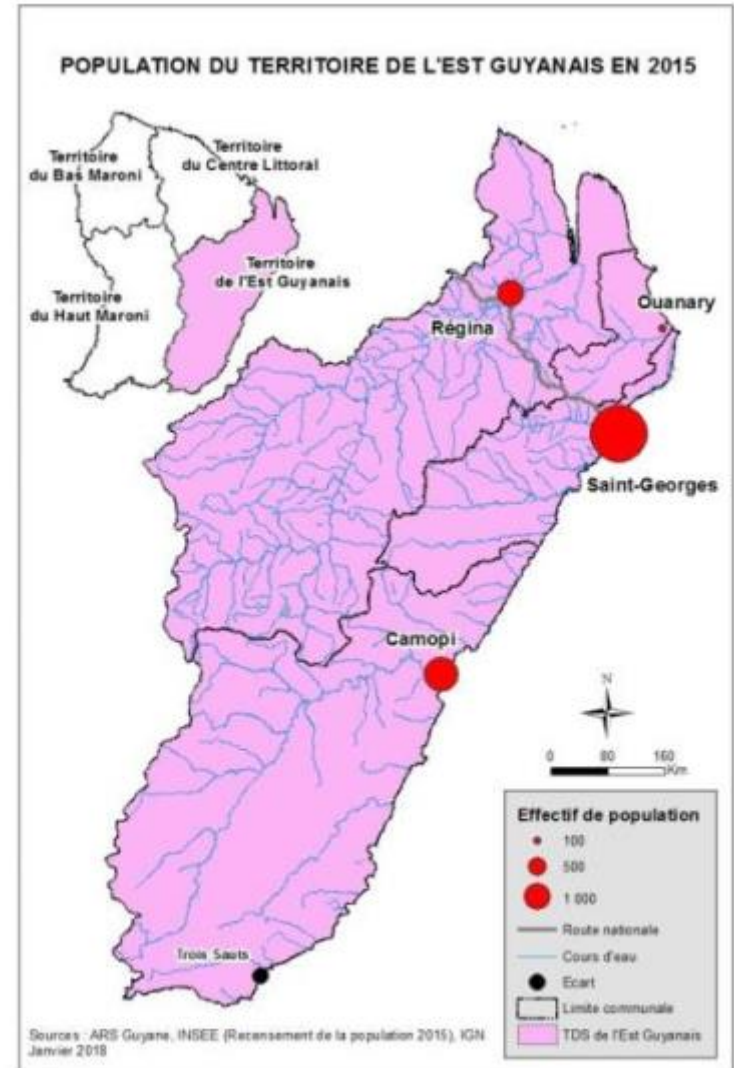
Diagnostic territorial Est Guyanais

Janvier 2018

Le territoire Est guyanais

«Communauté de Communes de l'Est Guyanais»

- 4 communes dans l'intercommunalité :
 - St Georges de l'Oyapock
 - Camopi
 - Ouanary
 - Régina
- Un territoire accessible par voies terrestre et fluviale



Présentation
du territoire

Est Guyanais

Le territoire Est guyanais

6 700 habitants sur un territoire de plus de 25 000 km²

**Soit 1 habitant pour
4 km²**

Présentation
du territoire
Est Guyanais

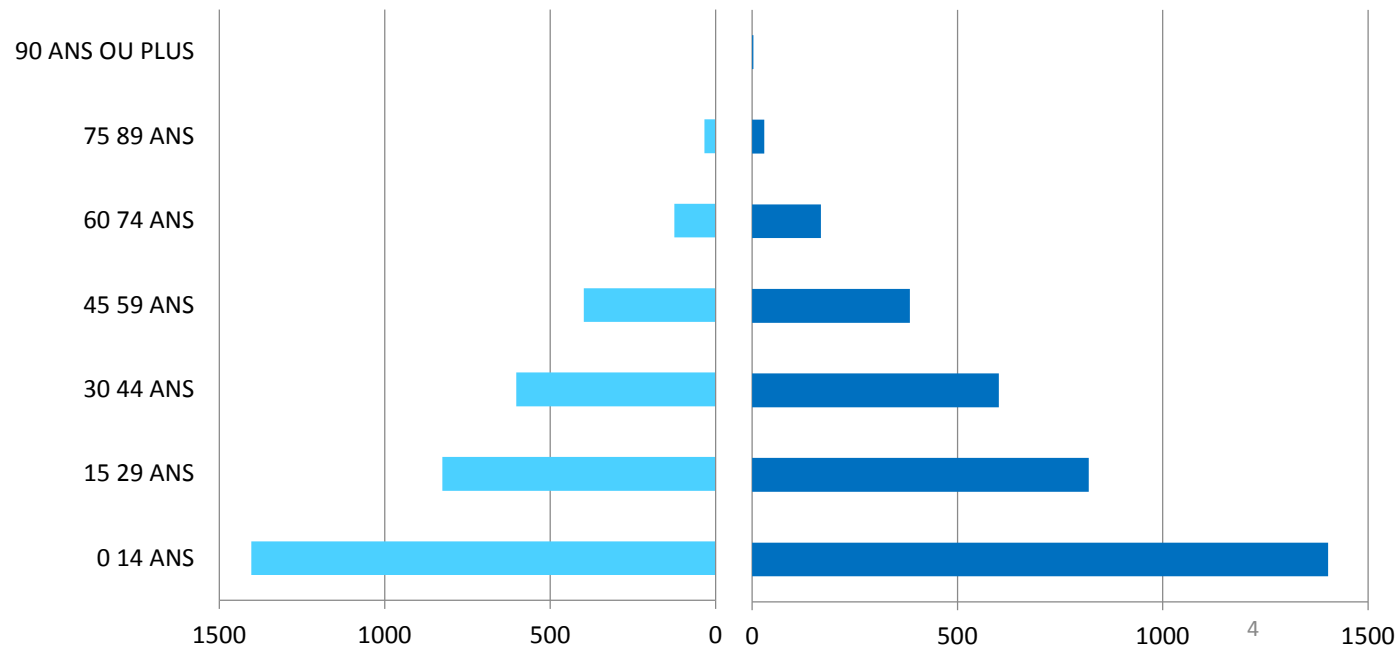
Commune	Effectif de population	Poids dans la population totale du territoire
Régina	951	14%
Ouanary	135	2%
Saint-Georges-de-l'Oyapock	3 907	58%
Camopi	1 707	25%

Le territoire Est guyanais

UNE POPULATION JEUNE....

- ◆ 42% A MOINS DE 15 ANS
- ◆ 67% DES HABITANTS ONT MOINS DE 30 ANS
- ◆ 5% DES HABITANTS ONT PLUS DE 60 ANS

Présentation
du territoire
Est Guyanais



Le territoire Est guyanais

**UNE POPULATION QUI AUGMENTE
MAIS À UN RYTHME PLUS FAIBLE
QUE CELUI DE LA GUYANE ENTIÈRE**

1,2% par an

**L'AUGMENTATION DE LA
POPULATION EST SURTOUT LIÉE
AU SOLDE NATUREL**

**2,9 à Saint-Georges
3,2 à Camopi**

Présentation
du territoire

Est Guyanais

Le territoire Est guyanais

Des conditions de logement plus favorables que dans l'Ouest

Côté logement

- ◆ 8 logements sur 10 sont équipés en électricité
- ◆ Près d'1 logement sur 3 n'a pas de douche ni WC à l'intérieur

Côté activité

- ◆ Près d'1 habitant en âge de travailler sur 2 n'est pas actif
- ◆ Parmi les actifs, plus d'une personne sur 2 est sans emploi
- ◆ Moins de 1 000 foyers allocataires du RSA

Côté diplôme

- ◆ 8 à 9 personnes sur 10 ont le BEPC ou le Brevet des Collèges ou le DNB ou pas de diplôme à Saint-Georges et Camopi

Présentation
du territoire

Est Guyanais

Le territoire Est guyanais

Recours au système de santé

Près de 50 000 consultations dans les CDPS du territoire en 2015

Consultations de médecine générale

- ◆ Une consultation sur 6 est une consultation pédiatrique
- ◆ 1364 consultations pour diarrhée, essentiellement sur Saint-Georges, Camopi et Trois-Sauts

Ou du suivi de grossesse

- ◆ 1105 consultations

La prise en charge des maladies chroniques

Diabète

- ◆ 173 personnes en CDPS (2% de la patientèle)
- ◆ Saint-Georges : plus gros volume de patients diabétiques suivis

Plus de 4% à Régina et Saint-Georges traités pour diabète

HTA

- ◆ 123 personnes en CDPS (2% de la patientèle)

Côté hospitalisation

- ◆ 834 patients ont eu recours au moins une fois à l'hospitalisation en 2015 (Regina Exclu)
- ◆ Principalement pour l'accouchement et le suivi de grossesse : près d'1/3 des hospitalisations
- ◆ A noter également : hospitalisations pour autres gastroentérites en pédiatrie et hospitalisations en orthopédie / traumatologie

Recours au système de santé

Est guyanais

Le territoire Est guyanais

Les besoins en matière de santé

On meurt jeune....

◆ Encore plus qu'ailleurs en Guyane, la majorité des décès survient avant l'âge de 65 ans

.... Voire très jeune

◆ Camopi et Saint-Georges font partie des 3 communes de Guyane où le taux de mortalité infantile est le plus élevé

..... de cause mal élucidée.

◆ Plus que sur l'ensemble de la Guyane (2 à 8 fois plus selon les communes)

Les décès par suicide

◆ Une véritable préoccupation dans les communes de Camopi et Saint-Georges de l'Oyapock

Tout handicap confondu

◆ 1 355 personnes seraient concernées

Améliorer le suivi des femmes pendant leur grossesse

◆ Entre 15 et 25% des suivis de grossesse commencent tardivement (2ème ou 3ème trimestre)

◆ Plus d'une grossesse sur 4 à Trois Sauts survient chez une mineure

Les bébés naissent fragiles

◆ Moins fréquents
Plus d'une naissance sur 10 à Camopi

Le diabète

◆ Tant dans les CDPS qu'en cabinet de ville

Les besoins en matière de santé

Est guyanais



La prévention et la promotion de la santé sur le territoire Est guyanais

Prévention : les missions de l'ARS

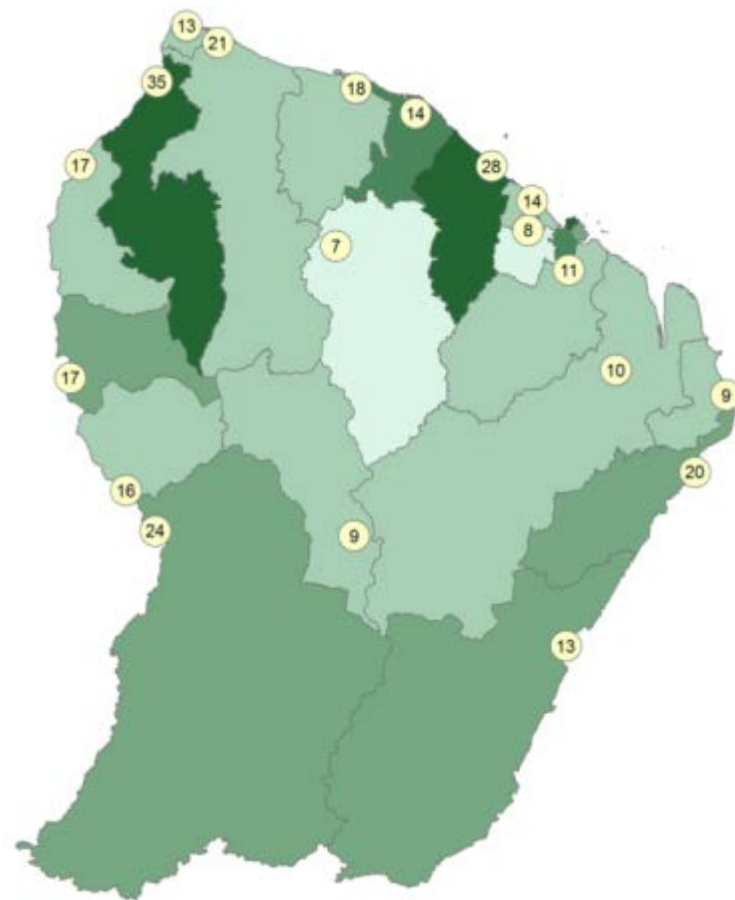
- ◆ **Adoptée le 17 décembre 2015, la loi de modernisation de notre système de santé** vise à renforcer l'animation territoriale conduite par les ARS pour **répondre aux enjeux de modernisation de notre système de santé** qui se traduit notamment par un rééquilibrage des interventions des ARS au profit de **la prévention et de la promotion de la santé**
- ◆ L'Agence Régionale de Santé met en œuvre des plans d'actions pour la prévention en santé adaptés aux spécificités territoriales et populationnelles.
- ◆ Pour cela, elle s'appuie sur des opérateurs (établissements sanitaires ou médico-sociaux, associations...) qu'elle finance (via notamment des appels à projets).

Des actions mises en œuvre sur une grande partie du territoire

Prévention
Promotion de
la Santé

Est guyanais

- ◆ L'appel à projet annuel destiné aux établissements scolaires, communes, associations de proximité...
- ◆ Les contrats locaux de santé qui adaptent la politique régionale au contexte local
- ◆ Une communication grand public



Prévention : les enjeux du territoire

Dans le champ de la prévention et de la promotion de la santé, les enjeux de votre territoire sont :

- ◆ La prévention des risques sexuels
- ◆ La promotion du bien être et la santé mentale
- ◆ La nutrition et la prévention de l'obésité, du diabète et des maladies vasculaires
- ◆ La périnatalité
- ◆ La vaccination
- ◆ L'accès aux droits et aux soins

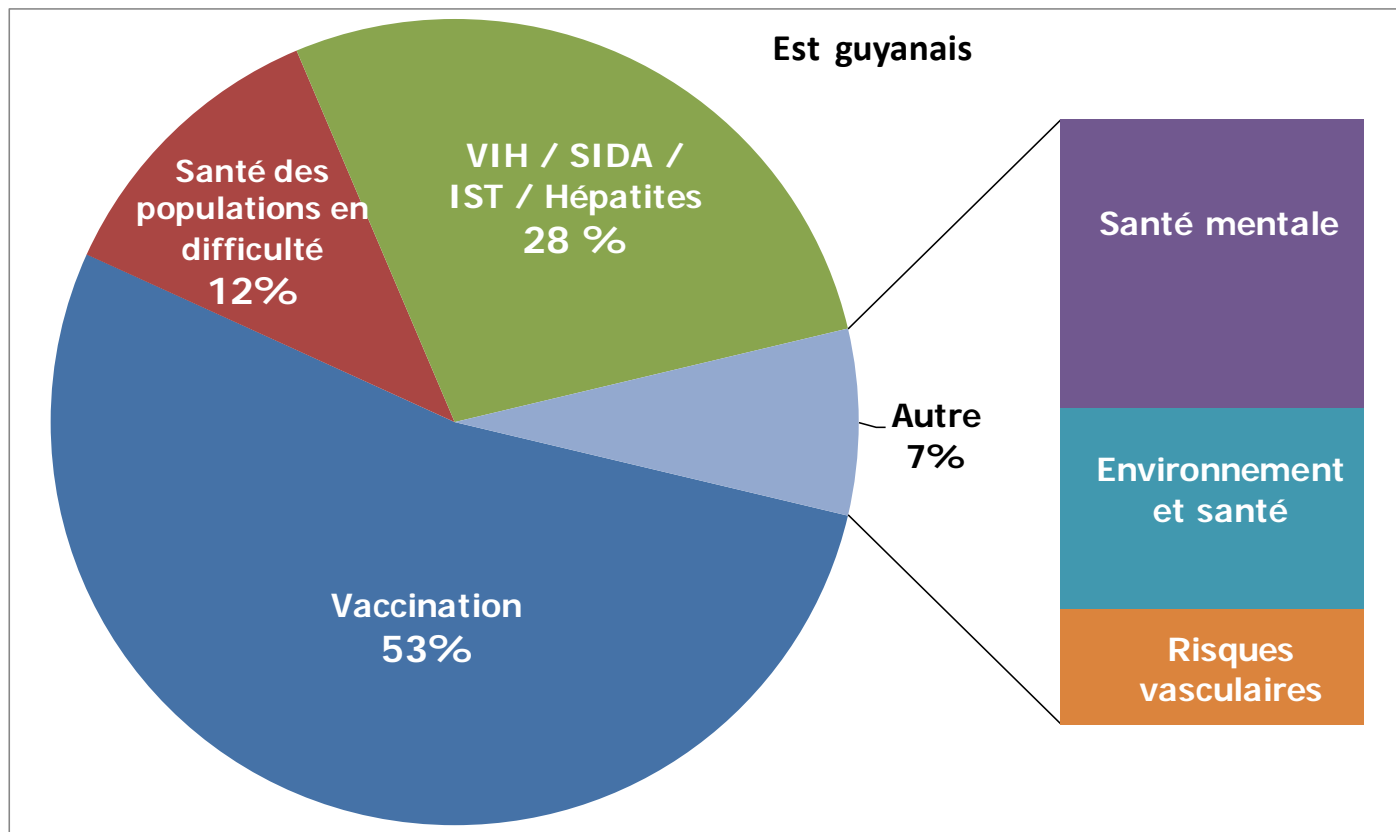
Prévention
Promotion de
la Santé

Est guyanais

Répartition des financements accordés en 2015 et 2016

Prévention
Promotion de
la Santé

Est gyanais

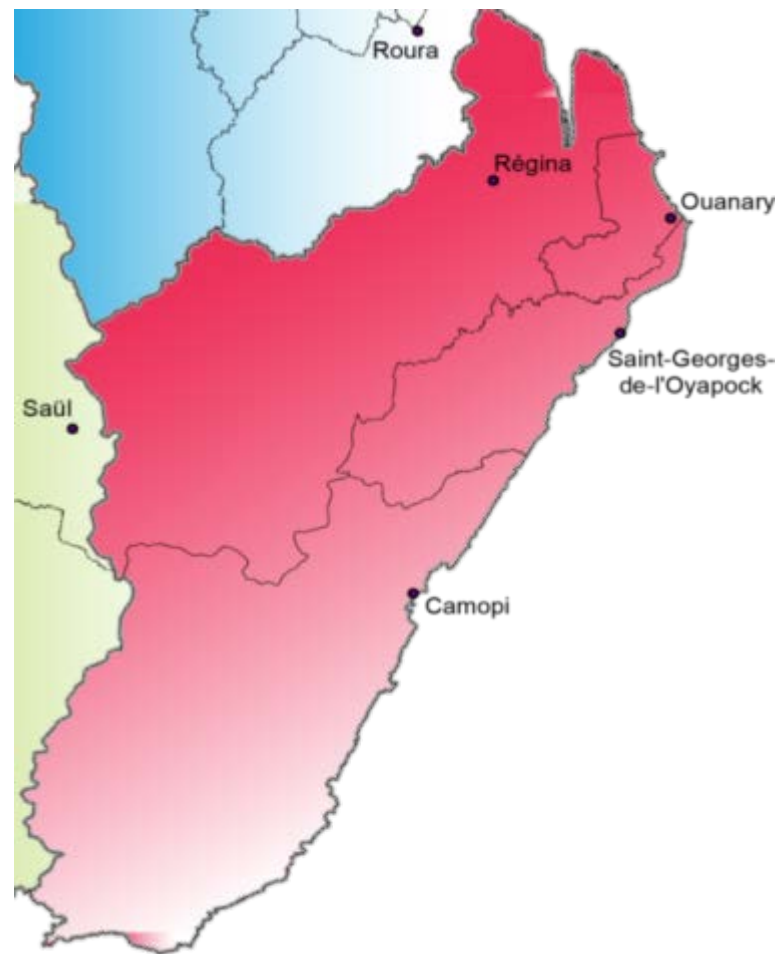


Prévention : les acteurs du territoire

Prévention
Promotion de
la Santé

Est guyanais

- ◆ **VOUS** en tant qu'acteur de votre propre santé,
- ◆ **Les acteurs associatifs**
- ◆ **Les CDPS**
- ◆ **Les PMI**
- ◆ **Les établissements scolaires**



**Prévention
Promotion de
la Santé**

Est guyanais

Promoteurs et actions	Année	Montants accordés
ADER (Actions pour le Développement, l'Éducation et la Recherche)		
Renforcement et soutien d'actions pour l'amélioration du bien être des jeunes et adultes du Haut Oyapock	2016	20 000,00
Centre Hospitalier de Cayenne (CHAR)		
Activités de prévention et de vaccination en territoires isolés	2015	450 000,00
	2016	450 000,00
Prévention de la toxicité du mercure chez l'enfant à naître, l'enfant allaité et le jeune enfant sur le Haut Oyapock	2015	14 000,00
Comité Régional EPMM sports pour tous de Guyane		
Du sport pour tous dans les communes éloignées de l'Est	2016	8 000,00
DAAC (Développement Accompagnement Animation Coopération)		
Journée Mondiale de lutte contre le Sida Est 2015	2015	5 000,00
Journée Mondiale de lutte contre le Sida Est 2016	2016	3 300,00
Nova esperença - Coordination territoriale et transfrontalière	2015	39 000,00
Nova esperença - Coordination territoriale et transfrontalière	2016	39 000,00
GPS (Guyane Promotion Santé)		
Réseau transfrontalier en éducation et promotion de la santé	2015	100 000,00
	2016	100 000,00
ID SANTE		70 000,00
Oyapock coopération santé	2016	70 000,00
Total général		1 220 300,00



Offre de santé et médico-sociale sur le territoire Est Guyanais

Missions du service :

- ◆ gestion et tarification des établissements et services médico sociaux (personnes âgées, personnes handicapées et personnes en difficultés spécifiques)
- ◆ autorisation / développement de l'offre à travers les appels à projets

Offre de santé

Les acteurs publics :

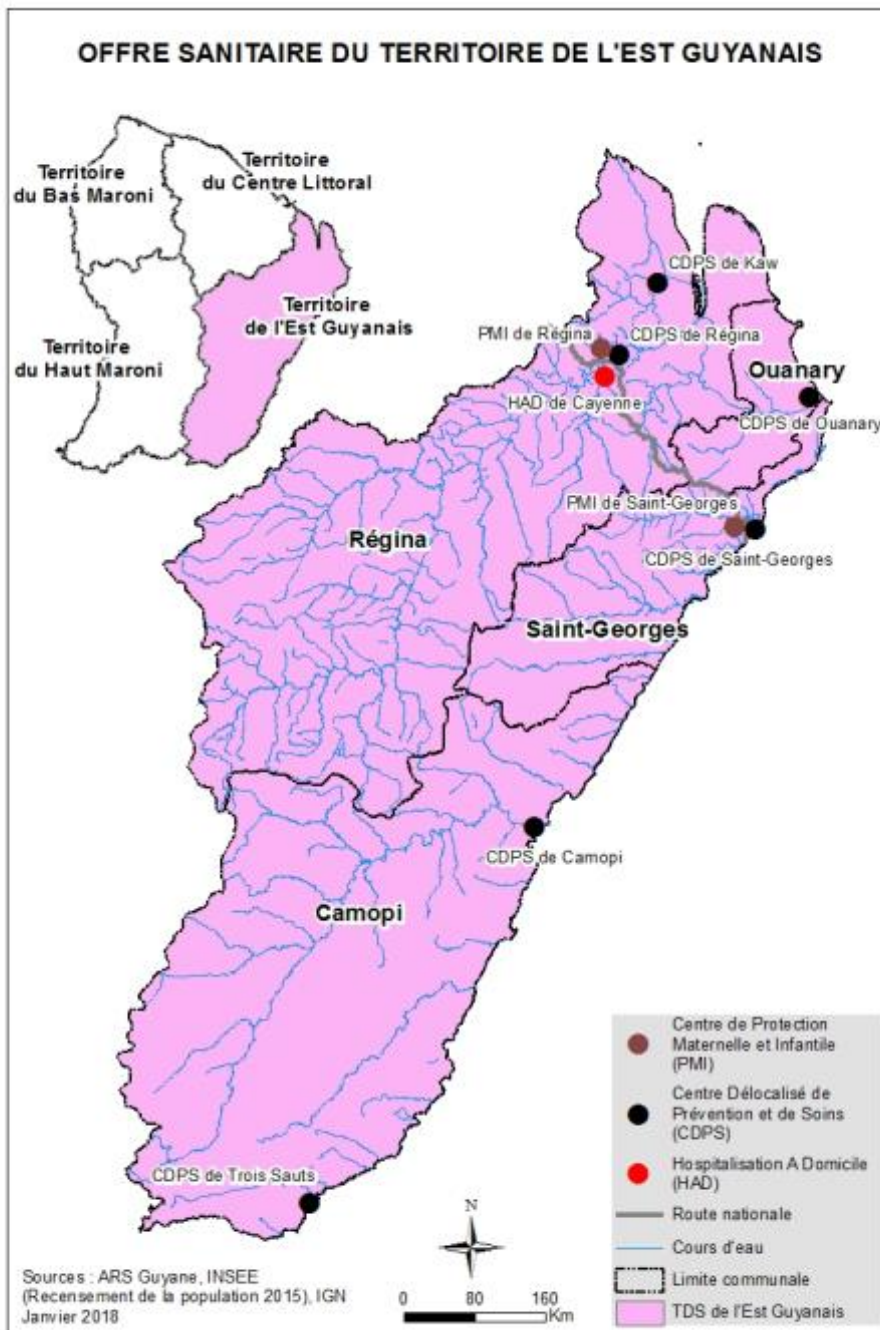
- ◆ le CHAR gère 6 CDPS (Camopi, trois Sauts, St Georges, Régina, Kaw, Ouanary)
- ◆ la CTG gère 2 centres de Protection Maternelle et Infantile

Les acteurs privés :

- ◆ les professionnels libéraux répartis de la manière suivante:
 - ◆ Régina : 2 infirmiers
 - ◆ St Georges :
 - 5 professionnels de santé regroupés à la maison de santé (1 médecin généraliste, 3 infirmiers, 1 chirurgien dentiste)
 - 1 pharmacie
 - Une Antenne HAD (Hospitalisation à Domicile)

Offre de santé et
médico-sociale

Est Guyanais



Démographie médicale et paramédicale

Offre de santé et
médico-sociale

Est Guyanais

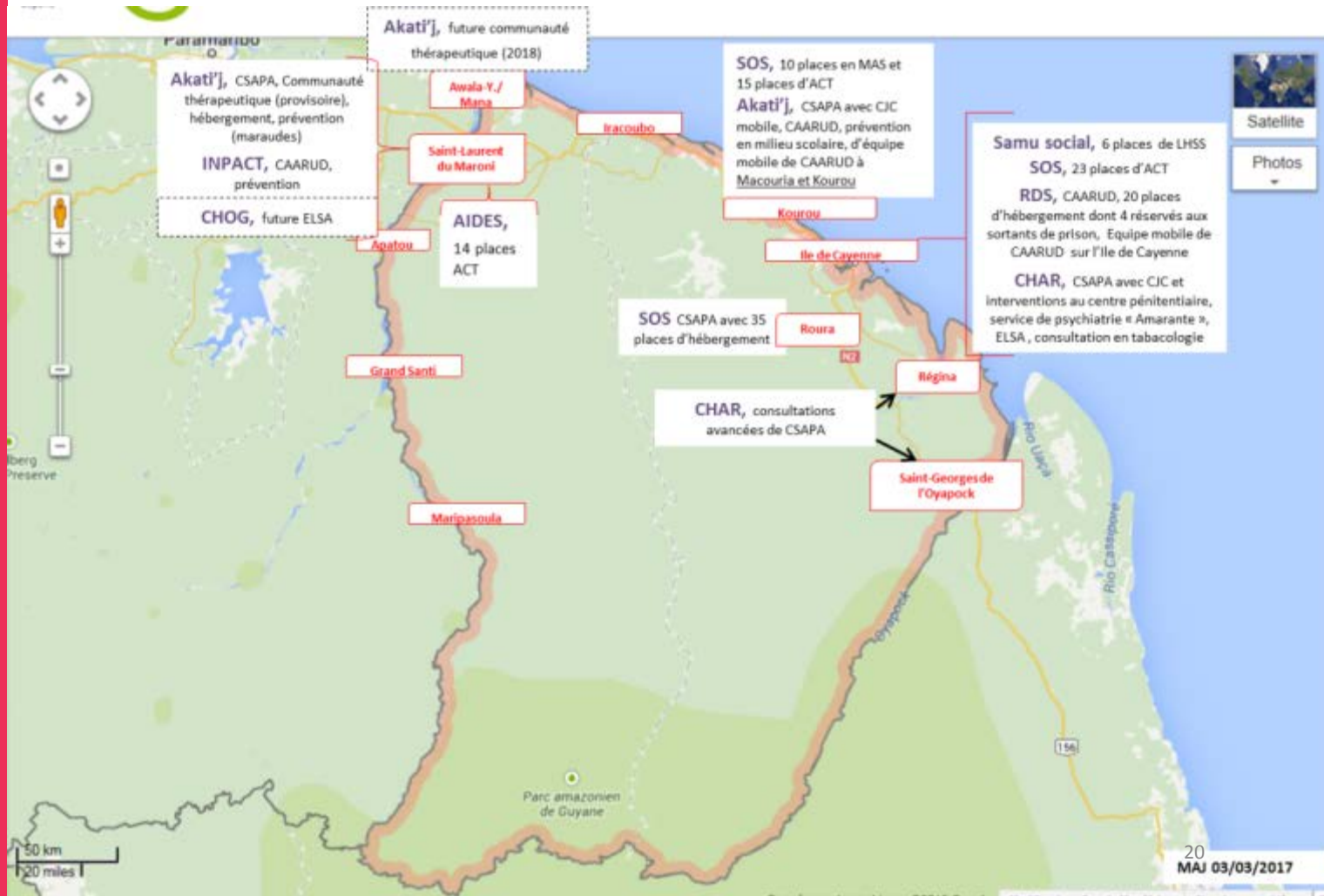
Face à la croissance démographique de la population guyanaise estimée à plus de 500 000 habitants en 2040, à la densité des professionnels de santé qui est aujourd'hui trois fois inférieure à la densité nationale, toute profession confondue, l'agence régionale de santé de Guyane et l'ensemble de ses partenaires doivent relever plusieurs défis:

- ◆ rendre la Guyane attractive
- ◆ accompagner les professionnels de santé qui contribuent à améliorer l'offre de santé
- ◆ assurer la formation des jeunes de la région

Offre actuelle Secteur des personnes en difficultés spécifiques (PDS)

Offre de santé et
médico-sociale

Est Guyanais





Santé environnement sur le territoire Est Guyanais

L' Environnement un déterminant à part entière de la Santé

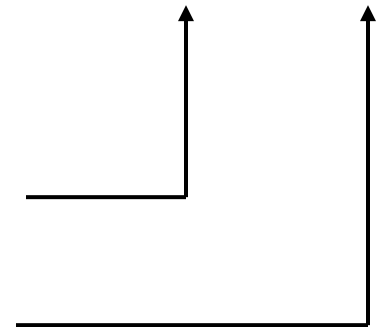
Santé
Environnement
Est Guyanais

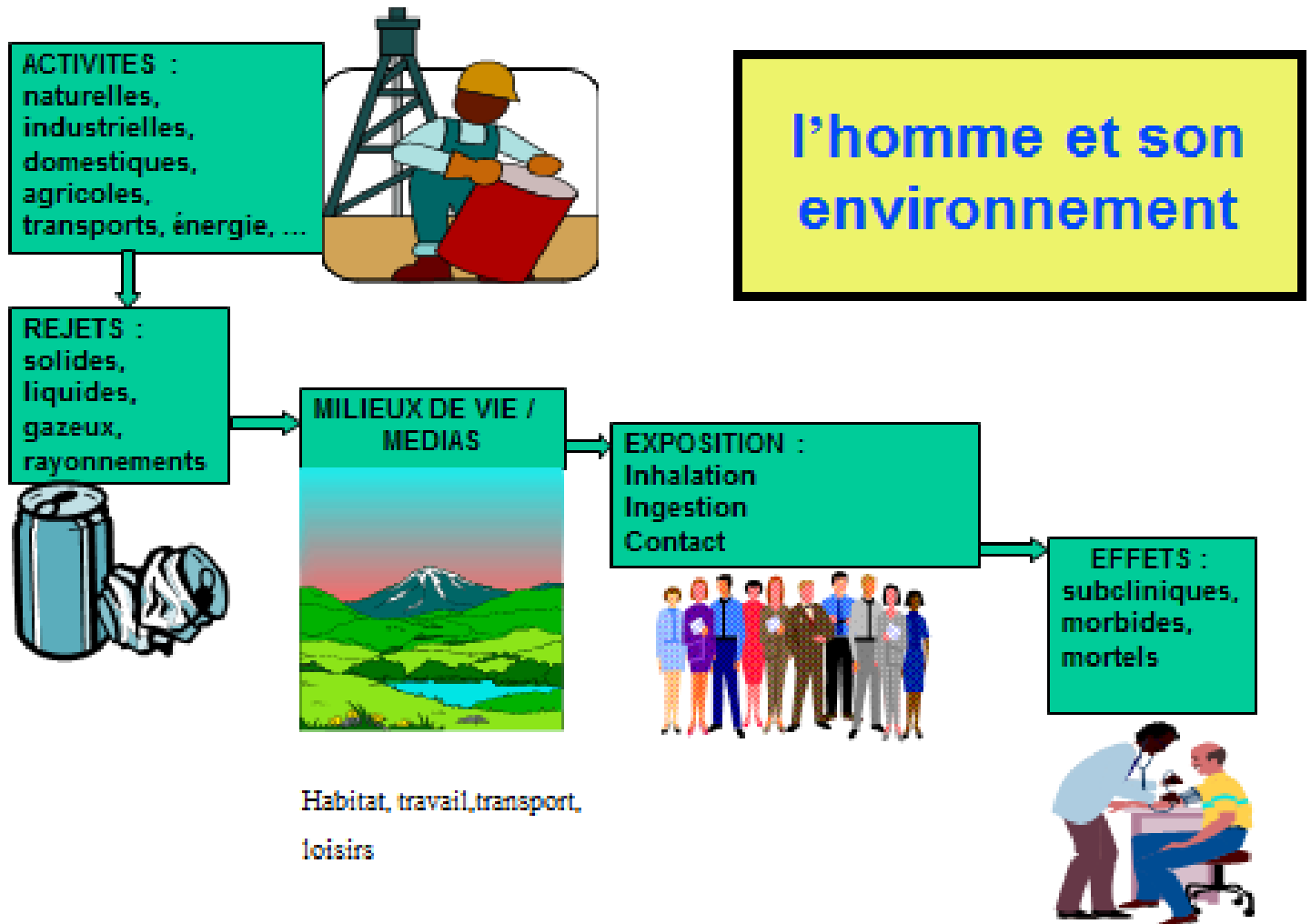
- Les caractères génétiques individuels,
- Les modes de vie et comportements,
- La qualité du système de soins,
- **L'environnement physique et social.**

20%	8%
50%	<2%
10%	90%
20%	<2%

Causes de mortalité prématurée
(Données nord américaines)

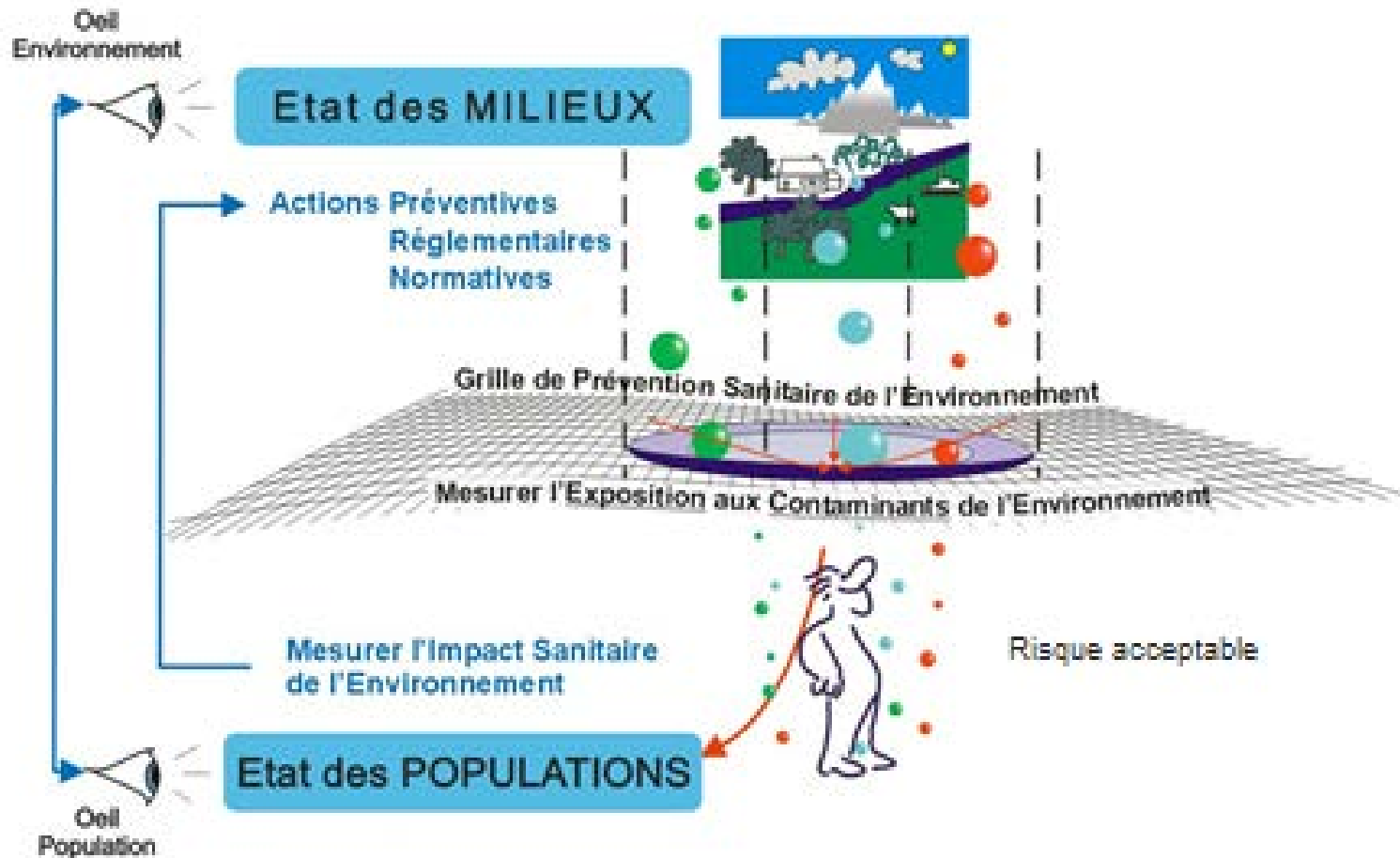
Affectation des dépenses de santé
(Données nord américaines)





La Relation Santé-Environnement (2)

Santé
Environnement
Est Guyanais



Santé-Environnement dans le code de la Santé Publique

**Livre troisième : « Protection de la santé et environnement »
de la première partie : « Protection générale de la santé »**

titre 2: Sécurité sanitaire des eaux et des aliments : Eaux potables et eaux minérales naturelles (protection des captages, contrôle sanitaire, légionnelles)

-titre 3: Prévention des risques sanitaires liés à l'environnement

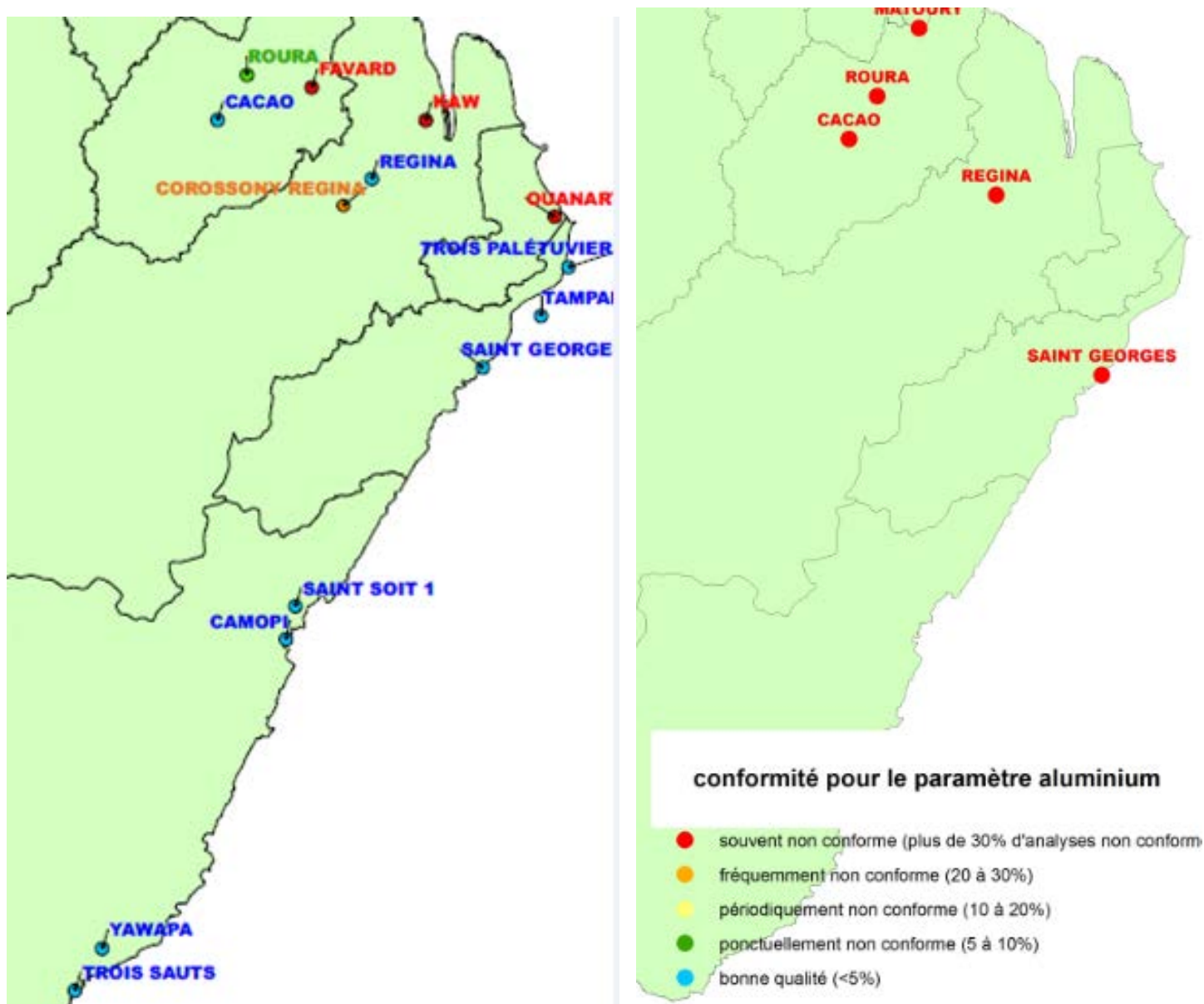
et au travail : Salubrité des immeubles et des agglomérations, piscines et baignades, rayonnements non ionisants, lutte contre la présence de plomb ou d'amiante, nuisances sonores, pollution air extérieur et intérieur et déchets (renvoie au code de l'environnement)

**Livre premier: « Lutte contre les maladies transmissibles »
de la troisième partie : «Lutte contre les maladies et dépendances»**

titre 1: lutte contre les épidémies et certaines maladies transmissibles (LAV)

La qualité de l'eau consommée

Santé
Environnement
Est Guyanais



Accès à l'eau

	Camopi	Ouanary	Regina	St Georges	Guyane
Nbre d'habitants raccordés	980	126	370	2369	185 020
% sans accès à l'eau /pop2015	6%	6,2%	45,4%	31,8%	18,4%
Programmation	Schéma directeur projeté	Pas de schéma directeur	Pas de schéma directeur	Schéma directeur en cours	

Santé
Environnement
Est Guyanais

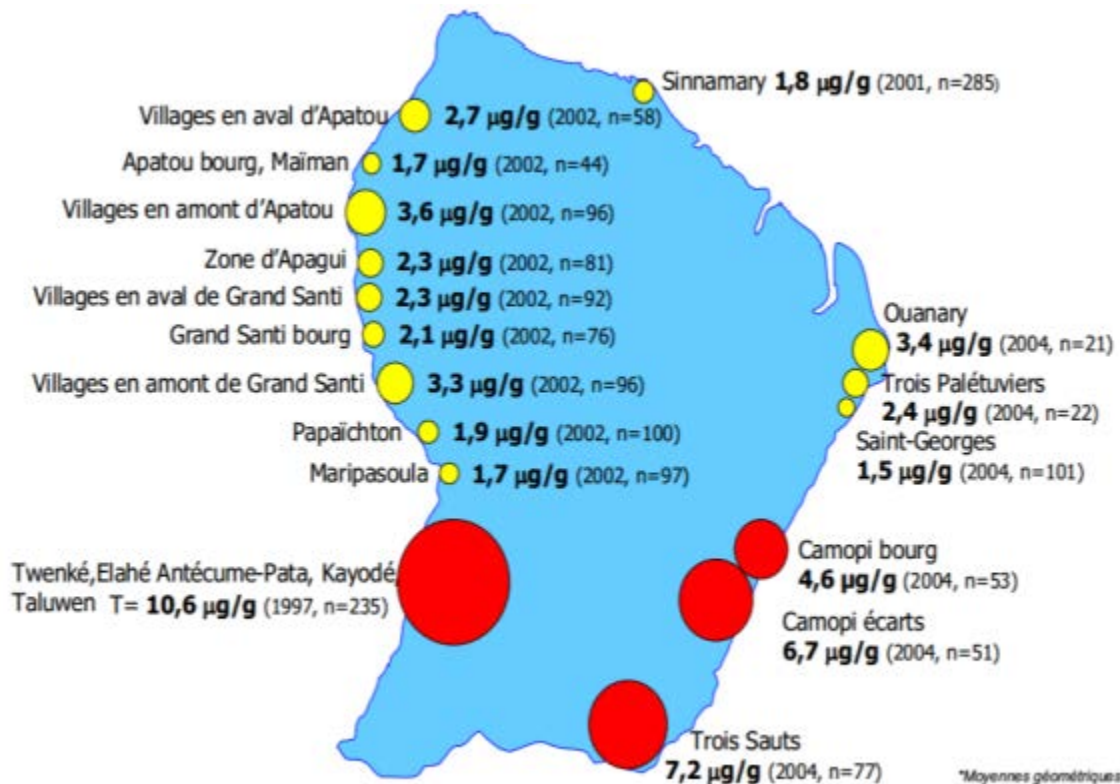
Accès à l'eau

Santé
Environnement
Est Guyanais



Mercure: Imprégnations de la population

- Dernières études InVS jusqu'en 2006



Santé
Environnement
Est Guyanais

— => Démarrage d'une nouvelle étude d'imprégnation par santé publique France cette année

Mercure : Programme de prévention et de dépistage 2012 -2016 (1/2)

Présentation du programme de prévention des fortes imprégnations chez l'enfant à naître CHAR/CTG/ARS

- ◆ Mis en œuvre depuis 2012 sur le Haut Maroni par la PMI de Maripasoula et 2014 sur la commune de Camopi par le CHAR
- ◆ Suivi de l'imprégnation des femmes enceintes durant la grossesse
 - ◆ associé à des conseils individualisés fournis par le médecin en fonction de l'imprégnation de la patiente
- ◆ dépistage étendu aux enfants des mères suivies depuis 2015
- ◆ 2016 – 2017 : le programme se poursuit sous la même forme que 2015

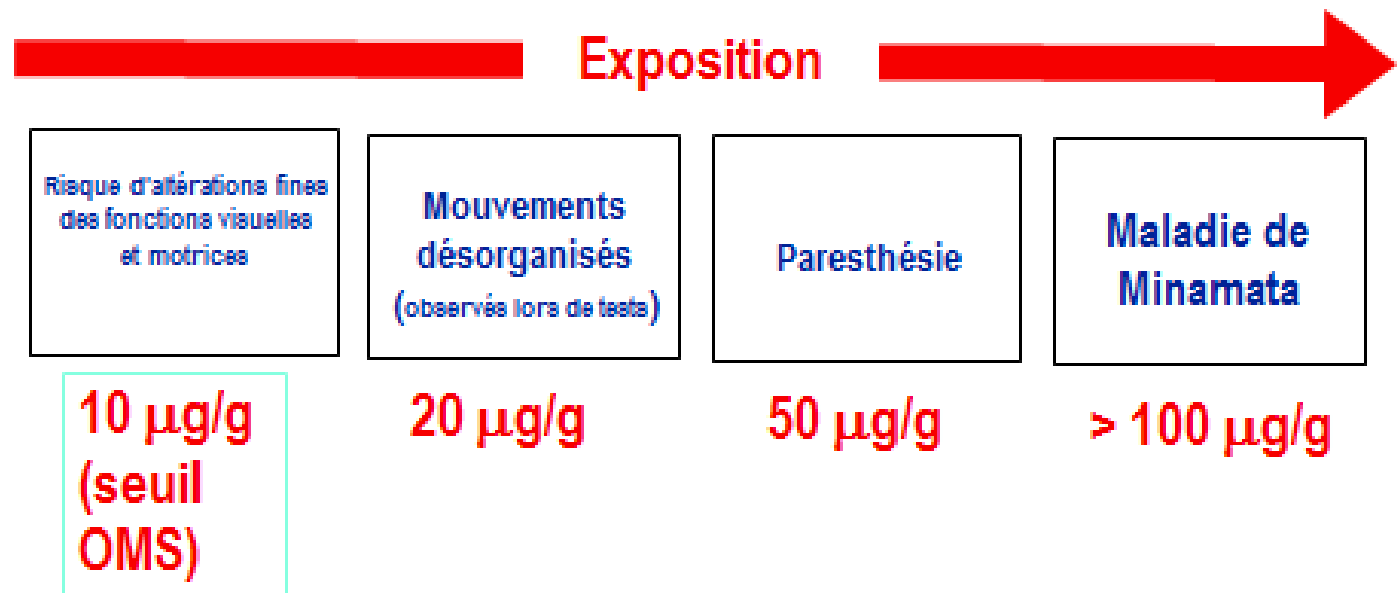
Mercure : Programme de prévention et de dépistage 2012 -2016 (2/2)

Présentation du programme de prévention des fortes imprégnations chez l'enfant à naître CHAR/CTG/ARS

- ◆ ARS est le financeur du programme (conventions annuelles ou bisannuelles avec le CHAR et la CTG) et fournit les documents de prévention
- ◆ Conventions 2016-2017 en attente de signature
- ◆ Une évaluation des programmes de prévention va être menée par Santé Publique France. Démarrage de cette évaluation en cours
- ◆ Poursuite du programme ou pas, en fonction des résultats de l'évaluation, des avis de Santé Publique France et de la société de toxicologie clinique

Effet sur la santé

Concentration de mercure dans les cheveux



Mercure: Données actuelles sur l'imprégnation (Camopi)

- Résultats au premier prélèvement en 2014-2016 (femmes enceintes)

— Camopi Bourg : 3 µg/g

— Camopi Ecartis : 5,1 µg/g

— Trois Sauts : 6,4 µg/g

— => Démarrage d'une nouvelle étude d'imprégnation par santé publique France cette année

Mercure: Recommandations alimentaires

Livret femmes enceintes

Santé
Environnement
Est Guyanais



Mercure: Programme de prévention et de dépistage 2012 -2016

Programme de prévention documents de communication - milieu scolaire : Manuel Ti Doc 2- cycle 2 et cycle 3

Santé
Environnement
Est Guyanais



Corrections
Le mercure ←←←

Activité 2 : Le cycle chimique et l'accumulation du mercure
Entoure le poisson qui a le plus de mercure dans son corps.

Activité 3 : Les fleuves et le mercure
Activité 4 : Les poissons et le mercure
Entoure les poissons qui contiennent du mercure et que tu ne dois pas consommer.

10 - QU'EST-CE QUE LE MERCURE ?

FICHE PEDAGOGIQUE

OBJECTIFS

- Présenter aux enfants ce qu'est le mercure (un métal toxique).
- Présenter aux enfants que le mercure est présent dans les poissons carnivores mais pas dans l'eau du robinet ou des bornes fontaines.
- Présenter aux enfants, à partir des affiches éditées par l'ARS et ses partenaires, les poissons des rivières de Guyane et ceux qu'il faut éviter de consommer.

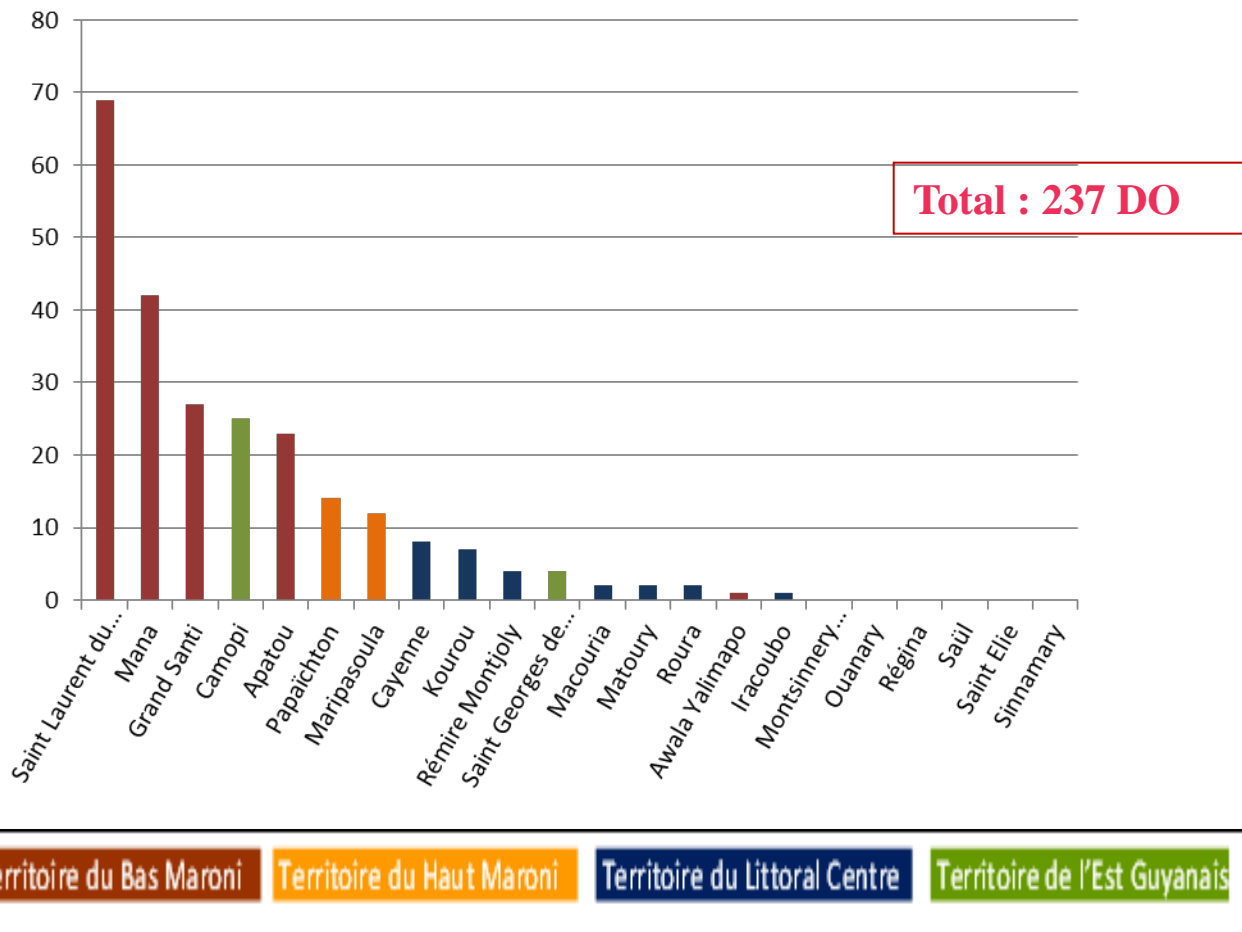
Vous pouvez obtenir des affiches destinées au grand public en format A3 présentant les poissons de Guyane à l'ARS Guyane. Des exemplaires de ces affiches sont présentés en annexe.

PROPOSITION DE DÉROULEMENT

- Pour la phase de lancement :
 - Rappel de la séance sur la pollution de l'eau (cf. chapitre 2).
 - Activité 1 de la fiche « Qu'est-ce que le mercure ? » du livret de l'élève.
- Pour les phases de débat, de recherche et de structuration :
 - **Qu'est-ce que le mercure ?**
 - Demander aux élèves s'ils savent ce qu'est le mercure et d'où il vient.
 - Recueillir les diverses hypothèses.
 - Valider les hypothèses correctes par la présentation de documents et par la parole de l'enseignant qui intervient en tant qu'expert.
 - **Que devient le mercure libéré dans le fleuve ?**
 - Echanges libres entre les élèves.
 - Recherche documentaire.
 - Amener un questionnement sur la façon qu'il peut y avoir entre le mercure et le poisson.
 - **Y'a-t-il un danger à consommer les poissons des fleuves ?**
 - Quelles sont les conséquences de l'ingestion du mercure par l'homme ?
 - Discussion libre entre élèves.
 - Conclusion élaborée avec l'enseignant qui intervient en tant qu'expert.
 - Comment l'homme ingère-t-il du mercure ?
 - Discussion libre entre élèves.
 - Activité 2.
 - Conclusion élaborée avec l'enseignant qui intervient en tant qu'expert.
 - Présenter l'affiche des poissons déconseillés aux élèves. Leur demander s'ils connaissent le nom des poissons de l'affiche. Leur apprendre les noms des poissons courants : l'almar, le coumarou, le jamais goûté, le pirai.
- Pour la phase d'évaluation : activités 3 et 4

Le Saturnisme en Guyane

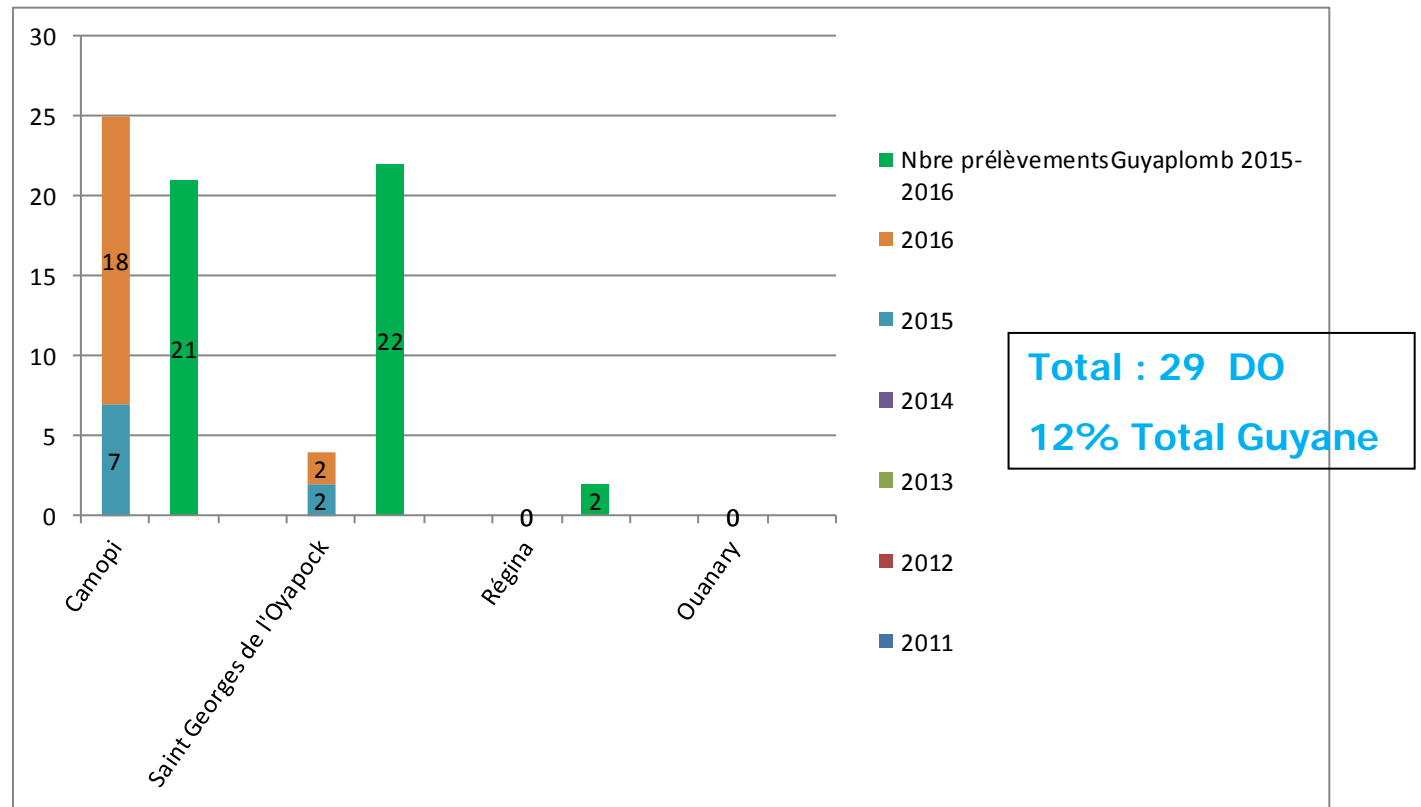
nombre Déclarations Obligatoires saturnisme faites à l'ARS
2011 à 2016



Santé
Environnement
Est Guyanais

Le Saturnisme en Guyane : le territoire de l'Est Guyanais

Nombre Déclarations Obligatoires de saturnisme faites à l'ARS par
commune et par année
2011 à 2016



Santé
Environnement
Est Guyanais

Les sources potentielles de contamination au plomb

Santé
Environnement
Est Guyanais



Tuff tank mauvais état,
rustines métalliques



Zone de brûlage tous
déchets



pemba



Plante médicinale



Préparation décoction
plantes médicinales

Les sources potentielles de contamination au plomb



Peinture au plomb



Plombs de chasse



Plaque batterie auto



Plombs de pêche

Une source potentielle prioritaire de contamination au plomb : les dérivés du manioc

Santé
Environnement
Est Guyanais



tapioca



crabio



sispa



cassave



couac



cachiri

Les causes potentielles de contamination au plomb des dérivés du manioc



Certains tubercules avec teneur importante en plomb



Trempage des tubercules inadapté



Qualité alimentaire du broyeur non avérée



Qualité alimentaire de la râpe non avérée



Qualité alimentaire platine cassave non avérée



Qualité alimentaire platine couac non avérée

Santé
Environnement
Est Guyanais

Les arboviroses

Santé
Environnement
Est Guyanais

	secteur	Secteur de l'Oyapock	Secteur Intérieur est		Secteur centre	Secteur Ile de Cayenne	Secteur de Kourou	Secteur de l'ouest	Secteur du Maroni
	communes	Ouanary, St Georges, Camopi**	Régina	Roura	Saül, St Elie	Matoury, Cayenne, Rémire-Montjoly	Iracoubo, Sinnamary, Kourou, Montsinéry, Macouria	Awala, Mana, St Laurent	Apatou, Grand Santi, Papaïchton, Maripasoula
Dengue	Durée d'épidémie*	26	14	16	0	30	55	17	33
	Semaine de démarrage	S2013-03	S2012-50	S2013-11		S2013-06	S2012-37	S2013-05	S2013-06
	Incidence des cas cliniques	9,6	6,0	1,3	0	6,7	8,7	2,7	1,7
chikungunya	Durée d'épidémie*	0	0	0	0	41	46	36	41
	Semaine de démarrage	-	-	-	-	S2014-24	S2014-49	S2014-37	S2014-44
Zika	Durée d'épidémie*	8	0	0	0	35	29	29	0
	Semaine de démarrage	S2016-12	-	-	-	S2016-01	S2016-01	S2016-01	-

*: en semaines

** : Camopi exempt d'Aedes n'a eu que des cas importés

Données de la CIRE Antilles-Guyane sur les 3 dernières épidémies



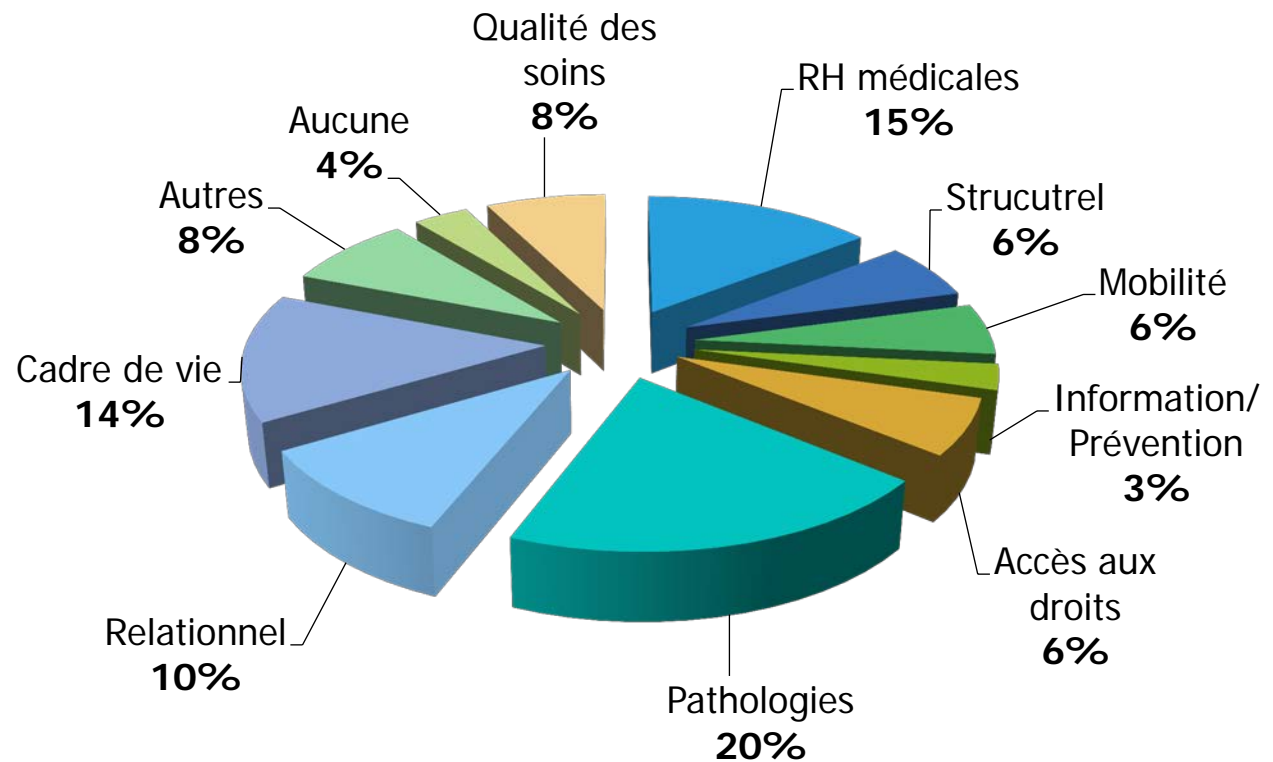
Résultats des consultations territorialisées 2017

Territoire Est Guyanais

GPS - Rapport Consultations territorialisées de Guyane. Janvier 2017

Les préoccupations des habitants en matière de santé

Consultations territorialisées
Est Guyanais



Les préoccupations par pathologies

Consultations
territorialisées
Est Guyanais

Addictions	9%
Autres	14%
Diabète / hypertension	23%
Maladies vectorielles	37%
Malnutrition	3%
Soins dentaires	6%
Santé mentale	9%

Moins ressenti sur
ce territoire

Les préoccupations en matière de Ressources Humaines médicales

Consultations
territorialisées
Est Guyanais

Mal-être du personnel	12%
Manque de coordination	36%
Manque de personnel	36%
Manque de spécialistes	8%
Personnel incompetent	8%

Moins ressenti
sur ce territoire

Les préoccupations en matière de cadre de vie

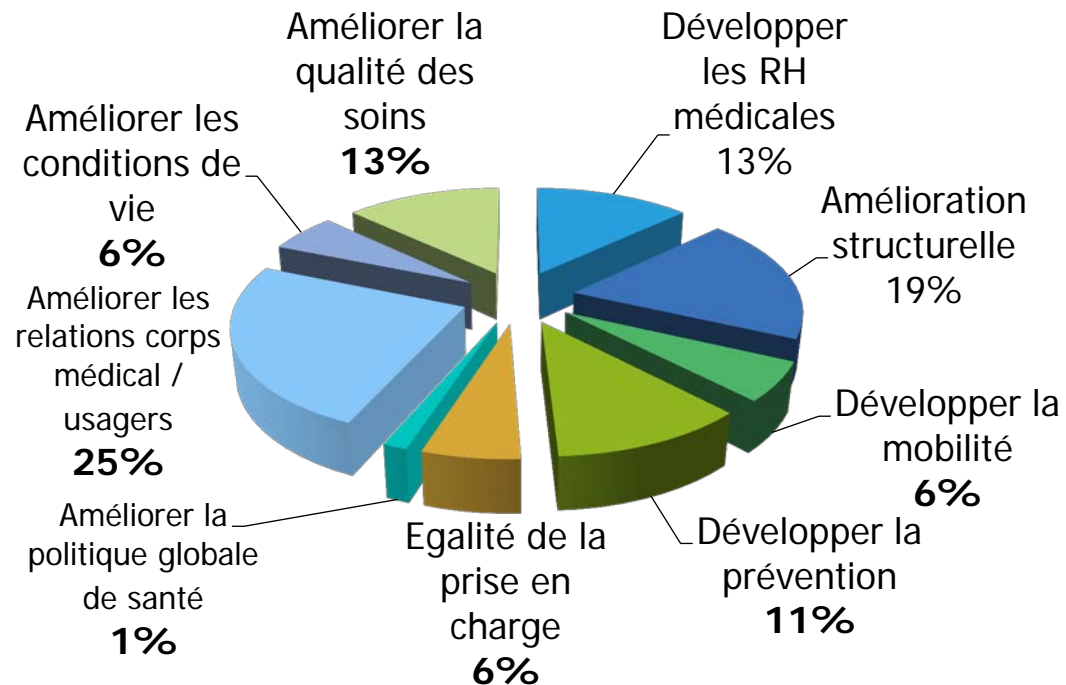
Consultations
territorialisées

Est Guyanais

Absence de réseau de communication	12%
Accès à l'eau	16%
Insalubrité	24%
Insécurité	8%
Pollutions environnementales	24%
Accès à l'électricité	16%

Les attentes par catégorie

Consultations
territorialisées
Est Guyanais



Les attentes en matière d'amélioration des relations avec le corps médical

Consultations
territorialisées
Est Guyanais

Droits du patient	12%
Meilleure visibilité	24%
Plus de concertation	35%
Pouvoir faire confiance	6%
Reconnaissance médecine traditionnelle	6%
Respect de la personne	18%

Moins ressenti
sur ce territoire